

F S X 楽しく遊ぼうシリーズ 5－3

# 利尻空港

V2.10

RJER Rishiri Airport



2012.10

L F A 飛想会

# 目 次

目次	1
みなさん こんにちは	2
利尻空港 V2.10 制作のきっかけ	4
利尻空港 位置	6
利尻空港 RJER	7
インストールとアンインストール	15
セッティング	17
メッシュ	18
利尻空港 制作後記	20
YouTube	23
おわりに	24

# みなさん こんにちは

FSX 利尻空港 V2.10 をダウンロードしていただきまことに有難うございます。  
これは Microsoft Flight Simulator X のシーナリーです。

楽しく遊ぼうシリーズのテーマは

皆さまといっしょに もっと自由に楽しく遊ぼう です。

## ご利用上のご注意

### その1

このシーナリーは観賞用ではありません。  
皆さまは愛機に搭乗し、利尻空港を利用して大空を自由にフライトして遊んで下さい。

### その2

このシーナリーは **ACCELERATION** 専用です。  
ACCELERATION をご利用になるとシーナリーのすべてが表示されます。  
FSX SP2 でもご利用できますがシーナリー・オブジェクトの一部が表示されません。

### その3

このシーナリーは説明通りの手順でインストールしてください。  
インストーラーの説明は英文になります。  
正しくインストールしないとご利用できません。

### その4

インストール方法が理解できない、インストール操作に自信が持てない、インストールが  
面倒な皆さまは直ちにご利用を中止してください。  
飛想会は一切のサポートをいたしません。

### その5

このシーナリーは飛想会が指定する FSX の設定でご利用ください。

## その6

飛想会が制作し公開している 国土地理院 基盤地図情報 標高 10m メッシュシリーズ・2  
『 [礼文島](#) [利尻島](#) [稚内地域の一部](#) 』も同時にご利用ください。  
ご利用しないと解説書に掲載した写真のような風景になりません。

## その7

シーナリーについて、設定方法や表現が不自然でおかしな部分もあるかもしれませんが、すべて飛想会の好みで選択し採用しています。

勿論バグもあるかもしれませんので皆さまからのご意見・ご指摘等是有りがたく頂戴し、更なる改良と発展をさせるつもりです。

しかし、サポートと同様に批判・苦情等の受付けは致しません。

「このシーナリー くだらないよ」とお考えの皆さまはその瞬間削除して下さい。

## その8

FSX 利尻空港 V2.10 を使用したことにより、飛行不能、墜落、パイロットのケガなど、そのために発生するいかなる損害に対し飛想会は一切の責任を負いません。

[自己の責任](#)において安全運行に心がけ、ご利用お楽しみ下さい。

## 利尻空港 V2.10 制作のきっかけ

利尻空港 V2.00 は 2010 年 11 月に公開しました。

2007 年 9 月に FSX と FS2004 用の V1.00 を初めて公開し、その後公開した FSX 利尻空港 V2.00 は最終版になる予定でした。

それぞれのバージョン解説書の表紙に掲載した画像はこのようになっています。



V1.00 ( FSX ) 2007 年 9 月公開



V1.00 ( FS2004 ) 2007 年 9 月公開



V2.00 ( FSX ) 2010 年 11 月公開

礼文空港の制作のきっかけで、V3.00 を公開して約 2 年の歳月が経過すると手直したい部分が出てきますと説明しています。

そして礼文空港 V3.10 を完成させたのです。

飛想会は、礼文空港、利尻空港、稚内空港の三空港は位置的にも近いのでセットとして考えています。

ですから礼文空港 V3.10 をバージョンアップしたということは、当然、利尻空港のバージョンアップも必要不可欠になりますよね。

ということで今回のバージョンアップのきっかけはとても簡単です。

それは礼文空港をバージョンアップしたからです。

もし礼文空港 V3.10 のバージョンアップを行わなかったなら、利尻空港のバージョンアップはなかったでしょう。

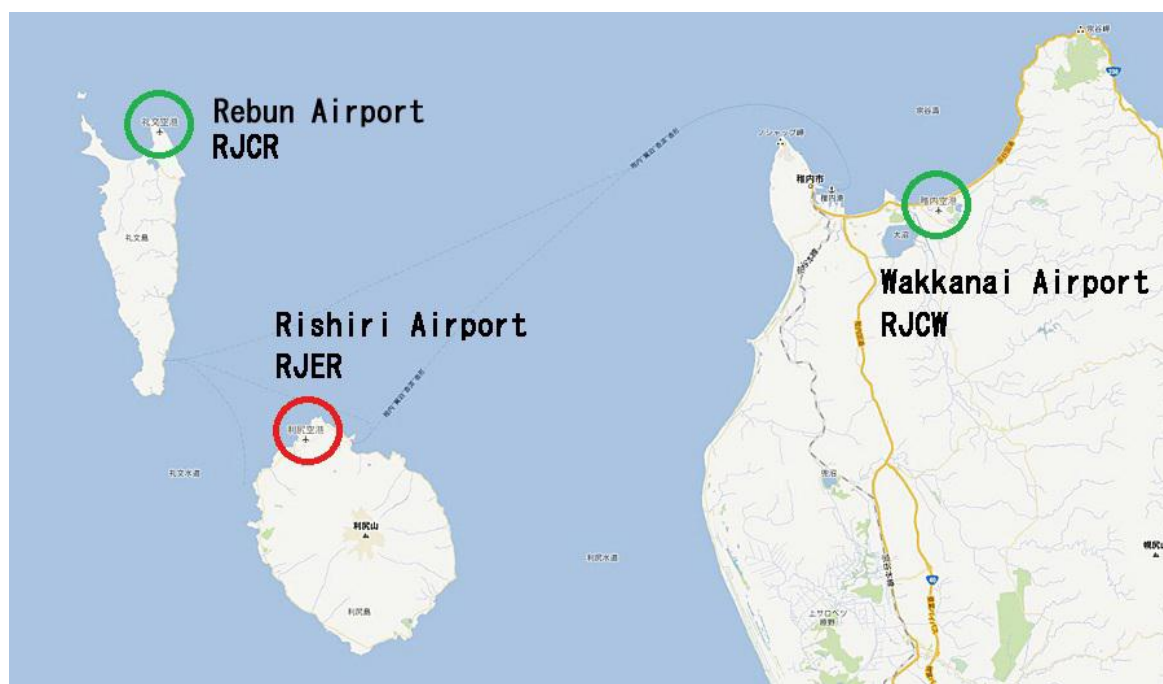
## 利尻空港 位置

利尻空港は北海道の利尻島にあります。

地図の **赤丸** の位置です。



利尻空港は地図の **赤丸** の位置で、近くの**緑丸**で囲んだ位置には礼文空港と稚内空港があります。



利尻島は標高 1721m の利尻山を中心にした、周囲約 63km の円形の島です。

高山植物の宝庫で、海拔 0m から登れる利尻登山が有名です。

定期便は ANA と HAC が就航しています。



## 利尻空港 RJER



場所	北海道 利尻島
標高	99 ft (約 30.2 m)
フィールド標点	N 45° 14.5167 E 141° 11.2500
ランウェイ	07/ 25 5960 × 148 ft (約 1800 × 45 m)

- 備考
- 滑走路の位置と配置角度は飛想会の判断で制作しています。
  - エプロンの駐機方法、位置、番号等は飛想会の設定です。
  - 吹流しは風向を西に近い設定にしています。  
シーナリーは年間を通じて多く吹く西風を表現しています。  
使用中の滑走路は R/W07 で、吹き流しの風向と逆になります。
  - 解説書に登場する航空機は撮影用でシーナリーに含まれていません。
  - 解説書の主な写真は FSX の設定で DX9 を利用しています。  
シーナリーは DX10 のプレビューにチェックを入れても利用できます。  
SAAB340B が DX10 非対応のため DX9 で撮影しているだけです。
  - 解説書の主な写真撮影の季節は 10 月です。
  - 解説書の写真撮影はベータ版を利用していますので、公開版と異なる場合があります。



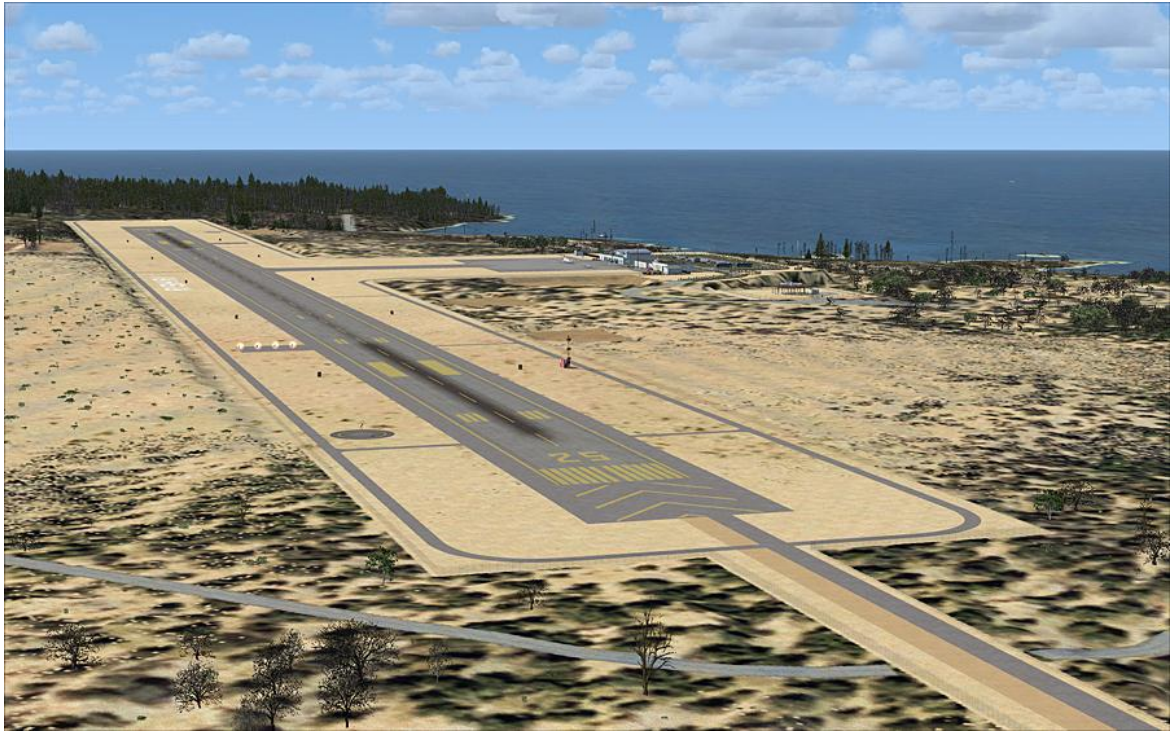


東方向から見た空港です

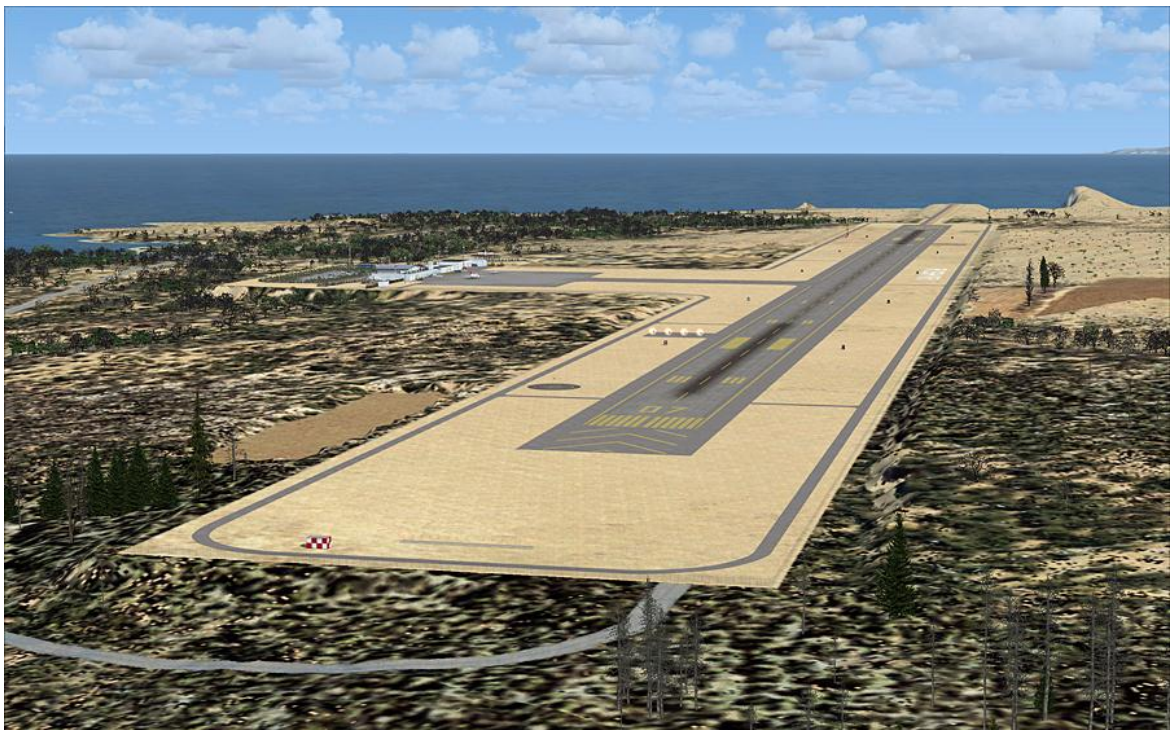


南東の利尻山方向から見た空港です  
背後に礼文島が見えます





R/W 25 側からみた空港です



R/W 07 側からみた空港です





エプロンと空港建物です



エプロンとターミナルビルです





ターミナルビルです

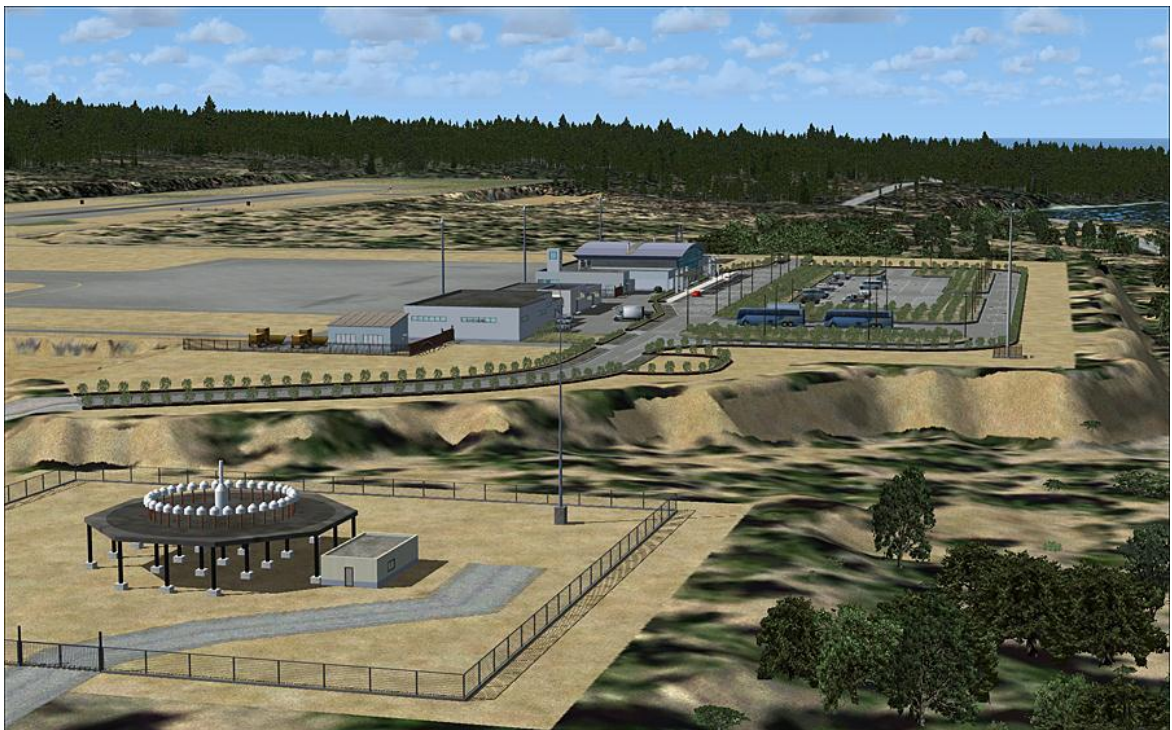


駐車場とターミナルビルです  
背後に雄大な利尻山が見えます





西方向から見た駐車場と空港施設です  
離島のためでしょうか、駐車場もがらがらです



北東方向から見た空港施設です





ターミナルビル到着口です  
不二子ちゃんの近くにクラウンが駐車中です

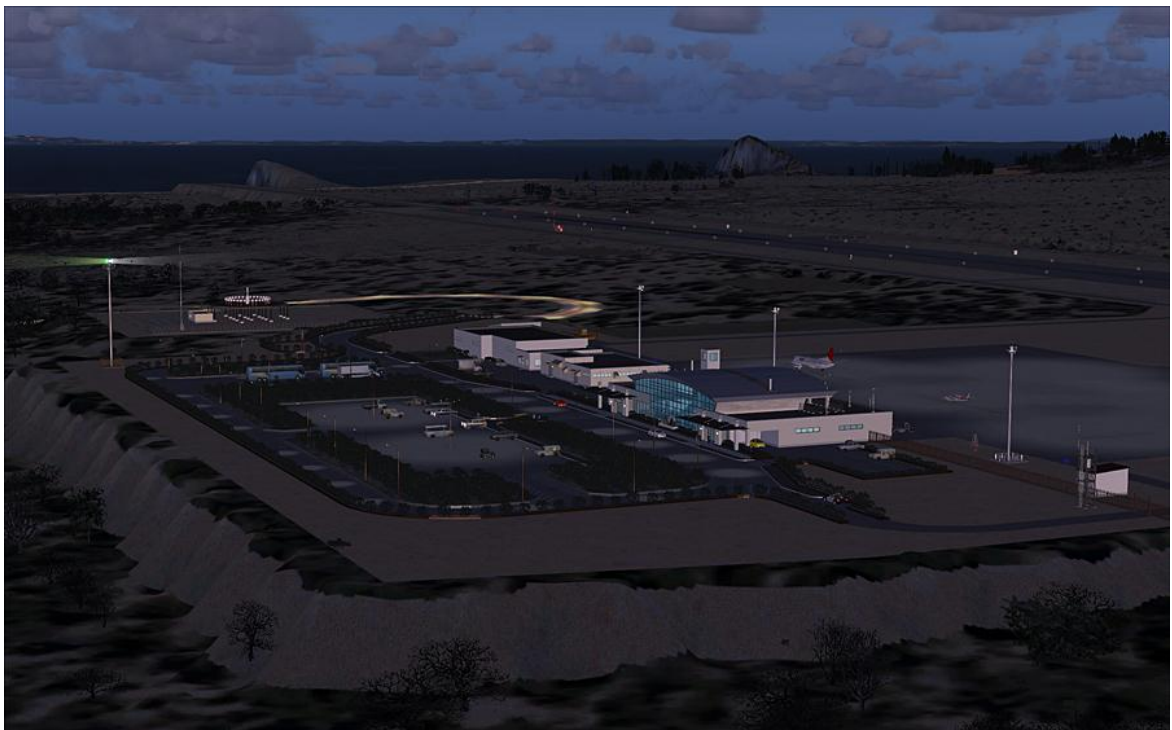


駐車場から見たターミナルビルです





夕暮れの利尻空港です



夕暮れの利尻空港です

# インストールとアンインストール

圧縮フォルダーを解凍して **FSX\_RJER\_Rishiri\_V210\_US.msi** を作業する別の場所にコピーして貼り付けてください。

## インストール方法

FSX\_RJER\_Rishiri\_V210\_US.msi をダブルクリックしてください。  
これでインストールが開始されます。



インストール画面の説明は **英文** です。

世界的に統一された Windows インストーラーのインターフェース仕様ですから、説明を読まなくても画面に従って操作を進めることが可能でしょう。

このインストール方法は FSX のシーナリーライブラリー登録も含めてすべて自動で行われますので、その後の操作は一切必要ありません。

FSX を起動してフリーフライトから空港の選択に進み、『空港 ID で検索』に『**RJER**』を入力するだけです。

## ご 注 意

インストーラーは、**FSX が正しいフォルダーの位置に正規に登録されているかを確認**します。  
FSX が正しくインストールされてないパソコンや、FSX 自体がインストールされてないパソコンにはインストールできないようになっています。

## アンインストール方法

コントロールパネルのプログラムのアンインストール、またはプログラムの追加と削除等から FSX\_RJER\_Rishiri\_V210 を選択して削除してください。



この FSX シーナリー・インストーラーは「くろねこ」さん制作のソフトを利用しています。  
ソフト名は『 bcMkSmsi 』です。

ソフトの著作権等は「くろねこ」さんに帰属します。  
著作権に関する法律および国際条約により保護されていますので、bcMkSmsi の全部または一部を無断で複製したり、無断で複製物を頒布すると著作権の侵害となります。

飛想会は「くろねこ」さんのご承諾を得て利用しています。

## セッティング



このシーナリーは以下の設定でご利用ください。

- メッシュの解像度範囲 ( M ) ⇒ 1 ～ 2 m  
推奨値は 1 m です。  
Mesh resolution : 1m
- シーナリーの複雑さ ( X ) ⇒ 標準以上  
推奨設定は きわめて複雑 です。  
Scenery complexity : Extremely dense

その他の設定は皆さまの PC と FSX 環境で決めてください。

## メッシュ

飛想会のホームページで公開している『**礼文島 利尻島 稚内地域の一部**』のメッシュをまだご利用されていない皆さまは、併せてご利用ください。

10m メッシュですから、FSX デフォルトとかなり異なる風景になります。

この解説書の画像はメッシュを利用して撮影しています。

国土地理院 基盤地図情報 標高10mメッシュ シリーズ・2

**礼文島 利尻島 稚内地域の一部**

**Rebun Rishiri Wakkanai**

FSX-DEM10m



**Click**  [Download](#)

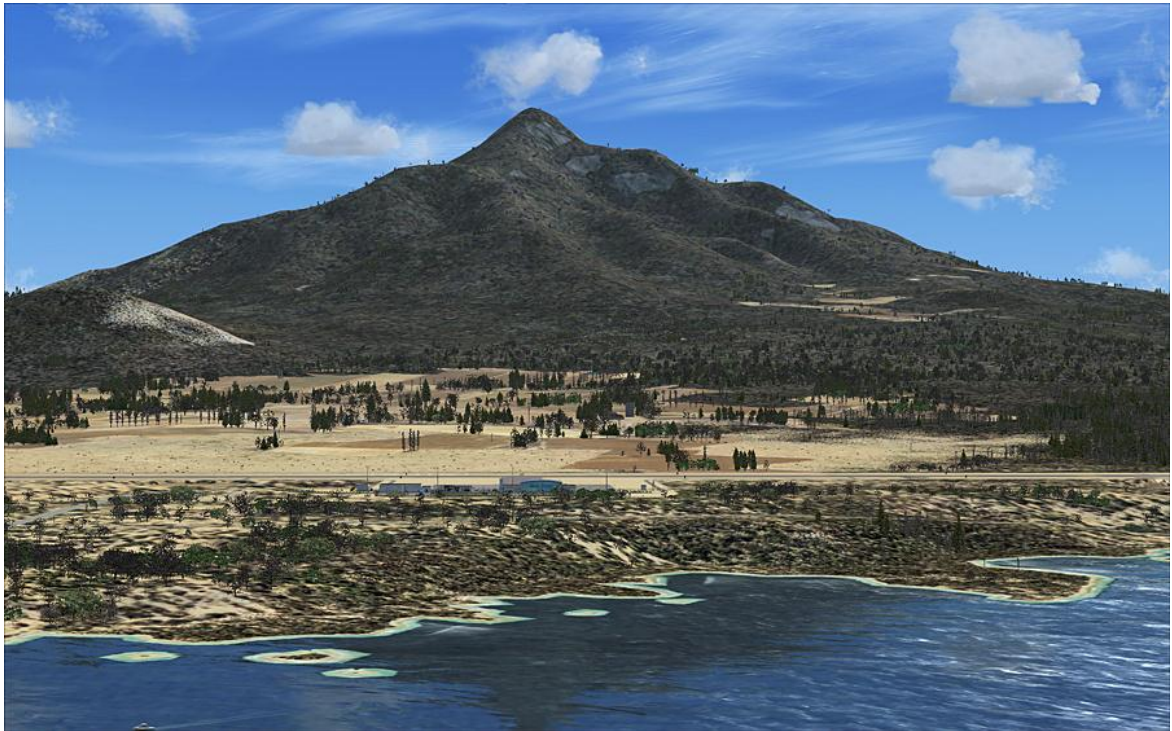
F S	Microsoft Flight Simulator X
制 作	飛想会 (TONO)
ソ フ ト	日本の標高作成プログラム bcGmlDem(MASM32) 「くろねこ」さん開発ソフト
承 認	2010. 11. 10
公 開	2010. 11. 19

「この地図は、国土地理院長の承認を得て、同院発行の基盤地図情報を複製したものである。(承認番号 平22第488号)」

 [BACK TO MAIN PAGE](#)

インストール方法は添付の説明書に従って実行してください。





FSX デフォルトの利尻空港と利尻山です



FSX-DEM10m 礼文島利尻島稚内地域の一部を利用した利尻空港と利尻山です



# 利尻空港 制作後記

## そ の 1

飛想会にとって利尻空港は、礼文空港の近くにあり、楽しく遊ぶために必要不可欠な空港として制作したものです。

V1.00 を公開した 2007 年 9 月は ANA の B737 が利尻空港に就航していました。

V2.00 を公開した 2010 年 11 月は ANA の DHC8-Q400 に機種変更されていました。

そして今回公開する 2012 年は ANA と HAC が就航しています。

しかし ANA の B737-500 は 2012 年 6 月 1 日～9 月 30 日までの夏季限定で、10 月からは運休になります。

「道民の翼」として活躍している北海道エアシステム（HAC）は SAAB340B で運行しています。シーナリーを制作する年代と共に就航している旅客機も変更になりますが、ANA が季節限定になるとはちょっと寂しいですね。

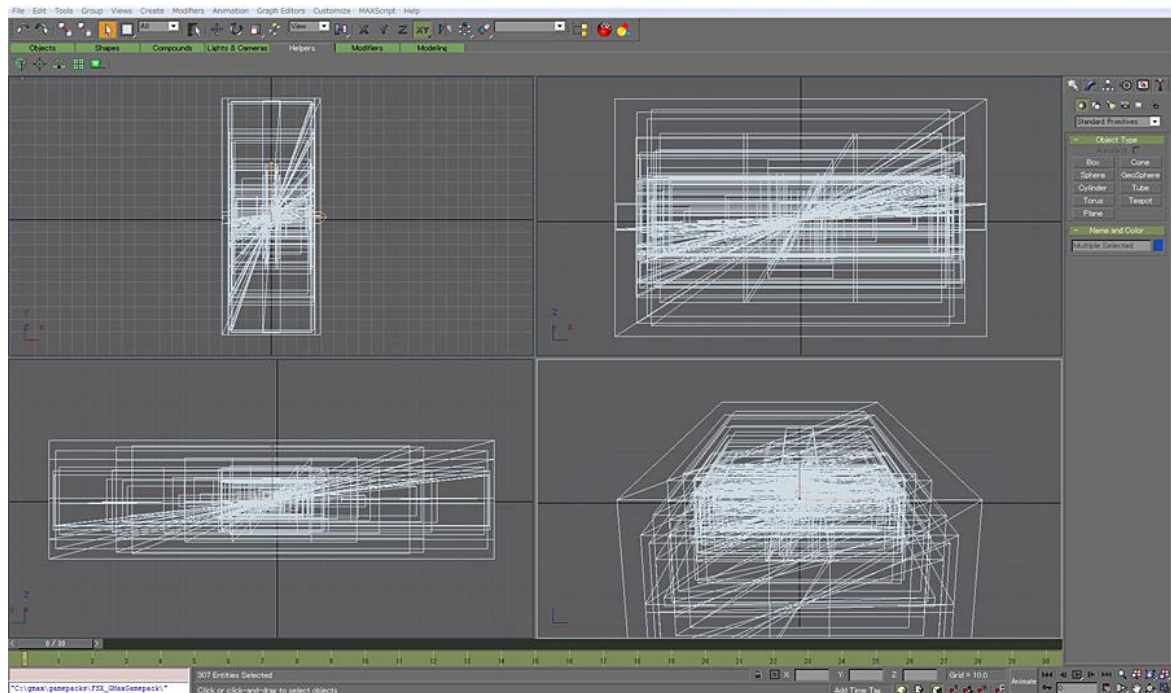


だから今回公開する利尻空港のモデル機として **HAC Hokkaido Air System** の **SAAB340B** を採用するのは当然ですね。

## そ の 2

利尻空港の到着出口付近に、いつもの不二子ちゃんとボディーガードを配置しています。  
飛想会と一緒に世界旅行中だからです。  
利尻空港 V2.10 では不二子ちゃんの近くに、初めてトヨタの高級車クラウンを配置しました。  
今までの作品にはなかった新しいモデルです。

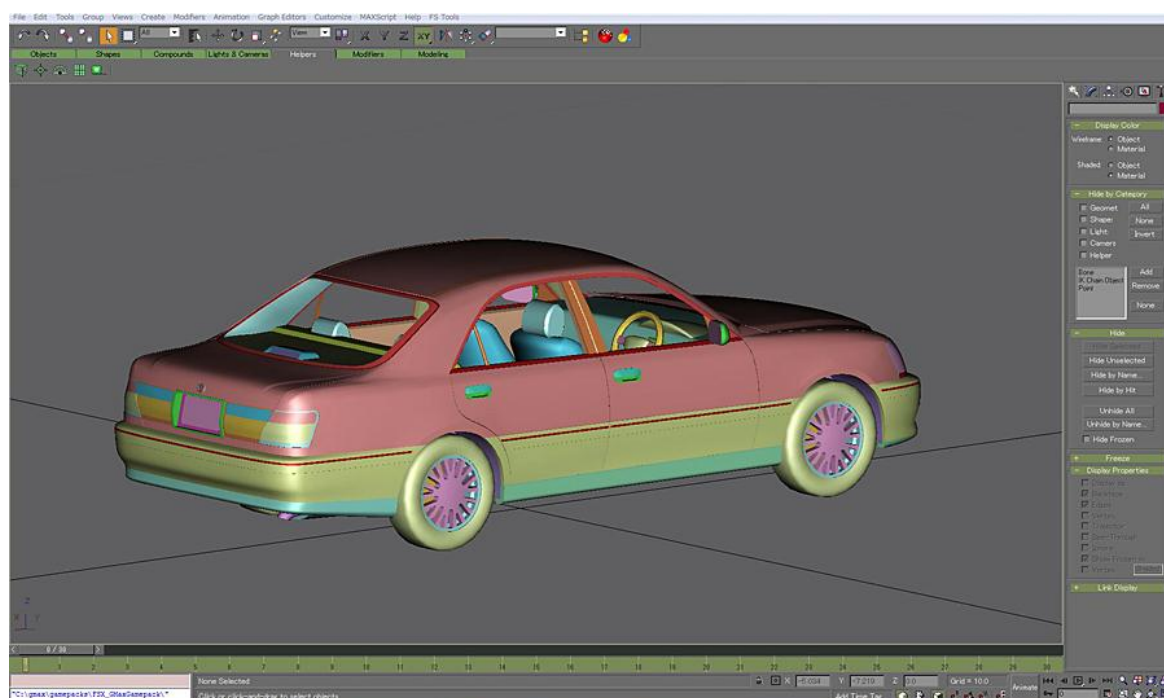
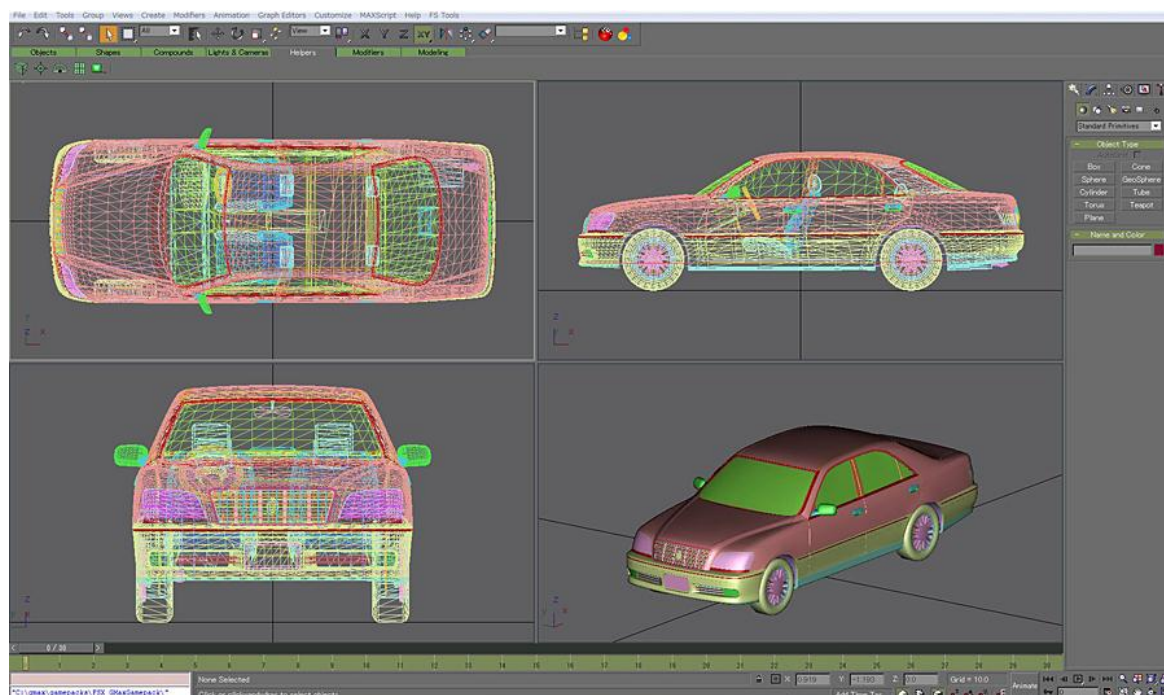
クラウンは ArchiDOM で無料公開されている 3DS データを利用させていただいたものです。  
年式が 2001 年ですから多少古いクラウンですね。  
そして Gmax でデータを開くと・・・。



初めてデータをご利用になる皆さんはビックリ仰天するでしょうね～。  
この画像から直感的に、データにバグがあって利用できないと判断されるでしょう。  
実はインターネットで無料公開されている 3D データの多くは、このような意味不明な方法で  
データを作成し公開しているのです。  
中には同じ部品をダブルで制作しているものもあります。  
つまり外見上は 1 つのモデルしか見えませんが、データの的には 2 つのモデルが正確に重なっ  
ているのです。

でもデータのカラクリを理解すれば、どのようなデータでも驚くことはありません。  
むしろ、以前と同じ方法を採用しているのかとガッカリすることもあります。  
どうせなら、もっと斬新で解析に時間がかかる難しいカラクリを考えてほしいものですね。  
楽しみが増えますから。

そうそう、無料公開されている 3D データには、そのまま利用できる作者の心のこもった素晴らしいデータもありますよ～。



これは先ほどのデータを Gmax で FSX 仕様に変更したもので、この作業が大事なのです。  
次の作業はボディーカラーの決定とペイントです。  
今回はクラウンですからホワイトを基本にしてみました。



# YouTube

飛想会制作の利尻空港 V2.10 と礼文空港 V3.10 を紹介する動画を YouTube で公開しています。



<http://www.youtube.com/watch?v=XmtFSCZw9QU&feature=youtu.be>

ぜひご覧ください。

## おわりに



FSX 利尻空港 V2.10 いかがでしょうか。

不二子ちゃんの近くに駐車しているトヨタのクラウン、お迎えの車とは違うようですね。  
最適な車種はベンツ、それともロールスロイス？

シーナリー制作で「[くろねこ](#)」さんのFSX制作ソフトを利用させていただきました。  
オブジェクトで [ArchiDOM](#) の Free 3D models データを利用させていただきました。  
この場をお借りして厚く御礼申し上げます。

これからも皆さまと一緒に楽しく遊べるシーナリーを制作し、飛想会のホームページで公開したいと考えています。

2012. 10. 6  
LFA 飛想会 TONO