

MMMT / MINATITLÁN CANTICAS



Minatitlan – Coatzacoalcos Aeropuerto de Canticas MMT V 2.00

FSX

Real vegetation and natural environment

Photo scenery background

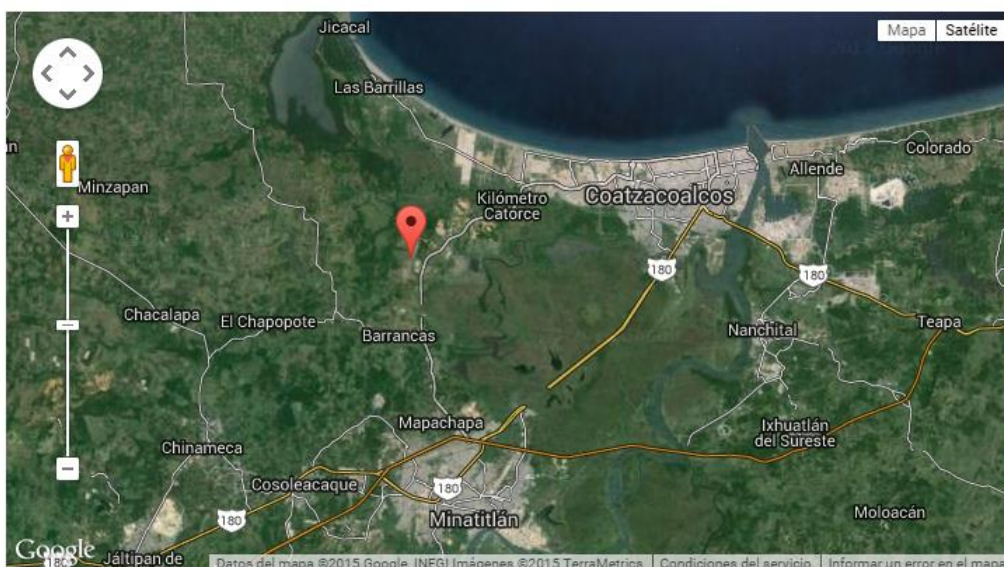
Realistic airport model

By

Alex Lgz

Información

El aeropuerto de Minatitlán 2014 recibió a 234,749 pasajeros según datos publicados por el Grupo Aeroportuario del Sureste que es al que pertenece. Servicio a gran parte de la población en la region norte de Istmo de Tehuantepec.



IATA: MTT - OACI: MMMT

Tipo Público

Operador: Grupo Aeroportuario del Sureste

Sirve a: Minatitlán/Coatzacoalcos

Elevación 11 m / 36 pies (msnm)

Coordenadas: 18° 06' 13" N, 94° 34' 51" O

Pistas: 1/19

6,890 ft de longitud

Asfalto

Agradecimientos:

Primeramente quiero agradecerte a ti por descargar y usar este escenario en tu simulador, significa mucho para mi que seas parte de este trabajo.



Aun que no son de excelente calidad ni hechos con la ultima tecnologia, han sido elaborados con mucho gusto, mientras que con los basicos conocimientos que poseo en cuanto a diseño de escenario para FS, me atrevo a crear algo completamente diferente a lo default que contiene el simulador para tu disfrute. Espero pronto seguir llenando de vida México en ese espacio virtual que conocemos dentro de MFS.

Estos escenarios son unicamente para el simulador FSX y el PREPAR3D (P3D) ademas de FSX steam **TOTALMENTE FREEWARE** por ello no se debe lucrar con ellos.

Estos escenarios se pueden modificar, usar y compartirse siempre y cuando se le agradezca y se notifique.

Visita

<http://mex-onboard-fsx.blogspot.mx/>

o

<https://www.facebook.com/pages/Mex-Onboard-FSX-Addons/537621899689685>



INSTALACIÓN:

Para una mejor idea, mira este video tutorial del compañero furanuku77; es muy útil.

<http://www.youtube.com/watch?v=zrhHPCGcjVY&feature=g-upl>

Aquí pongo un ejemplo de cómo instalar los escenarios.

Copiarlo dentro de la raíz del simulador en la carpeta **ADDON SCENERY**

Look for Flight simulator Root folder, inside **Addon Scenery** Folder

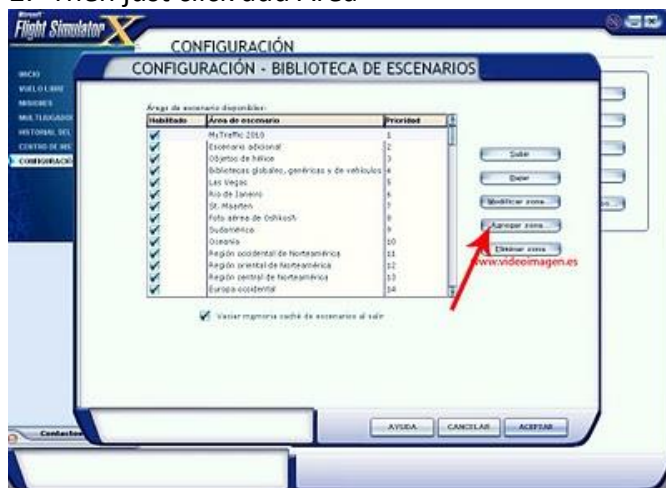
1.- Ya en el simulador vamos a Configuración y a continuación a Biblioteca de Escenarios (scenery library).

1.- Run Flight Simulator and Click on Configuration then Click in scenery library



2.- Dentro del menú de Biblioteca de escenarios damos en Agregar Zona (Add Area).

2.- Then just click add Area



3.- Ahora en la ventana abrimos Addon Scenery y le damos aceptar.

3.- Now on the screen open addon scenery folder



4.- Ahora vamos al escenario que queremos agregar. le damos a botón derecho del ratón y seleccionamos Seleccionar.

4.-Now lets to the scenery that we want to add and right click selecting



5.- Damos aceptar a todo

5.-Click on agree to all



CARTAS

Agregue algunas cartas de navegación al ZIP para los vuelos que realices ☺

Have a nice flight!

By

Alex Lgz