

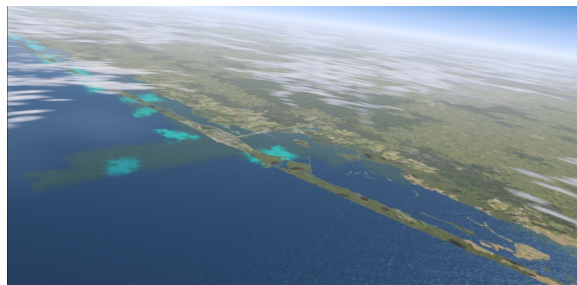


Volcanes de México

FSX/P3D

<http://mex-highflight.jimdo.com/>

Photo scenery background



By

Alex Lgz

Información

Este escenario corrige todo el waterclass dentro del territorio Mexicano quitando zonas coralinas donde no las hay y colocándolas en áreas donde si lo hay, además también corrige el agua de ríos y lagos.

ATENCIÓN: no corrige líneas costeras, ni playas, asi como tampoco polígonos de tierras e islas.

Recomendamos los addons:

ORBX BASE

FTX VECTOR GLOBAL

Agradecimientos:

Primeramente quiero agradecerte a ti por descargar y usar este escenario en tu simulador, significa mucho para mí que seas parte de este trabajo.



Aunque no son de excelente calidad ni hechos con la última tecnología, han sido elaborados con mucho gusto, mientras que con los básicos conocimientos que poseo en cuanto a diseño de escenario para FS, me atrevo a crear algo completamente diferente a lo default que contiene el simulador para tu disfrute. Espero pronto seguir llenando de vida México en ese espacio virtual que conocemos dentro de MFS.

Estos escenarios son únicamente para el simulador FSX y el PREPAR3D (P3D) además de FSX steam **TOTALMENTE FREEWARE** por ello no se debe lucrar con ellos.

Estos escenarios se pueden modificar, usar y compartirse siempre y cuando se le agradezca y se notifique.

Visita:

<http://mex-highflight.jimdo.com/>

<https://www.facebook.com/pages/Mex-Onboard-FSX-Addons/537621899689685>



INSTALACIÓN:

Para una mejor idea, mira este video tutorial del compañero furanuku77; es muy útil.

<http://www.youtube.com/watch?v=zrhHPCGcjVY&feature=g-upl>

Aquí pongo un ejemplo de cómo instalar los escenarios.

Copiarlo dentro de la raíz del simulador en la carpeta **ADDON SCENERY**
Look for Flight simulator Root folder, inside **Addon Scenery** Folder

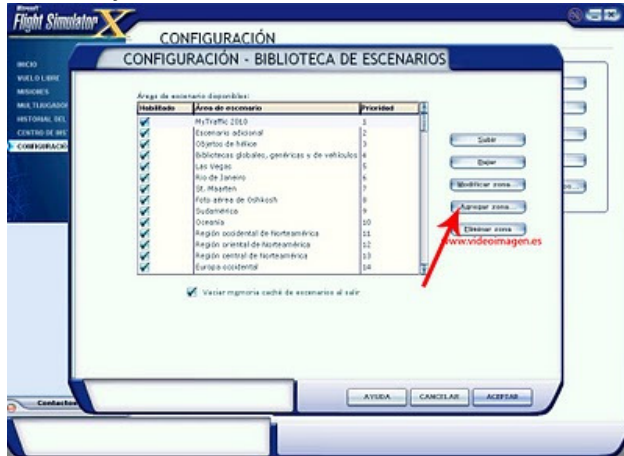
1.- Ya en el simulador vamos a Configuración y a continuación a Biblioteca de Escenarios (scenery library).

1.- Run Flight Simulator and Click on Configuration then Click in scenery library



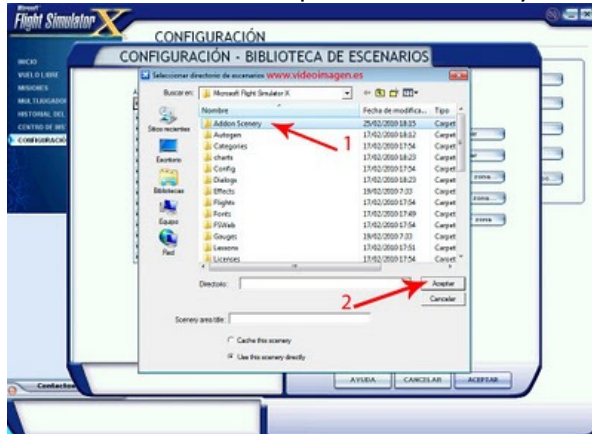
2.- Dentro del menú de Biblioteca de escenarios damos en Agregar Zona (Add Area).

2.- Then just click add Area



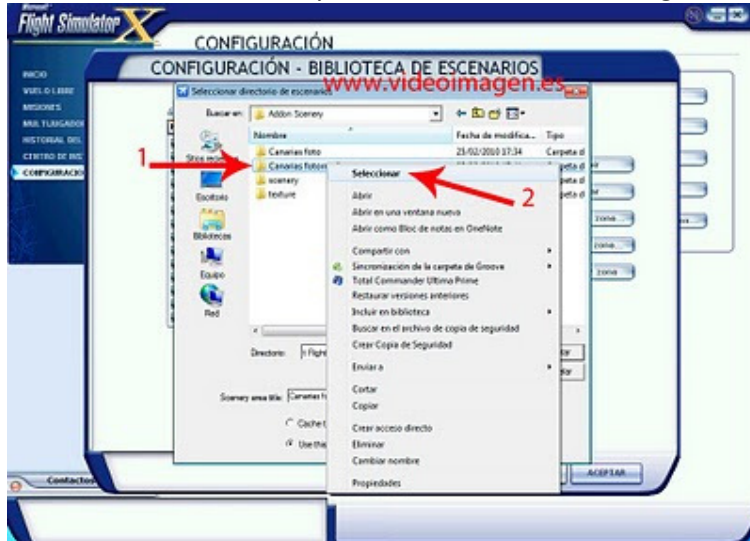
3.- Ahora en la ventana abrimos Addon Scenery y le damos aceptar.

3.- Now on the screen open addon scenery folder



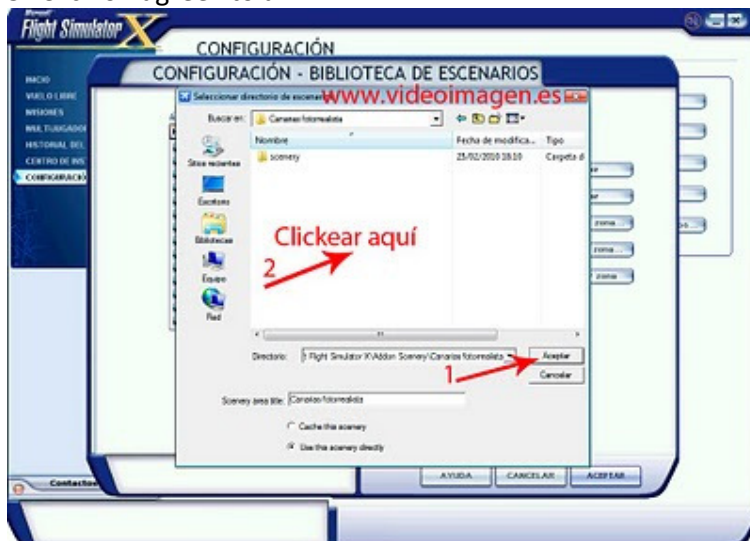
4.- Ahora vamos al escenario que queremos agregar. le damos a botón derecho del ratón y seleccionamos Seleccionar.

4.-Now lets to the scenery that we want to add and right click selecting



5.- Damos aceptar a todo

5.-Click on agree to all



Have a nice flight!

By

Alex Lgz

