

AD 2.LFQA		
AD 2 LFQA ATT 01	AD 2 LFQA TXT 01	AD 2 LFQA TXT 02

ATTERRISSAGE A VUE

Visual landing

Ouvert à la CAP
Public air traffic

REIMS PRUNAY
AD2 LFQA ATT 01

25 JUL 13

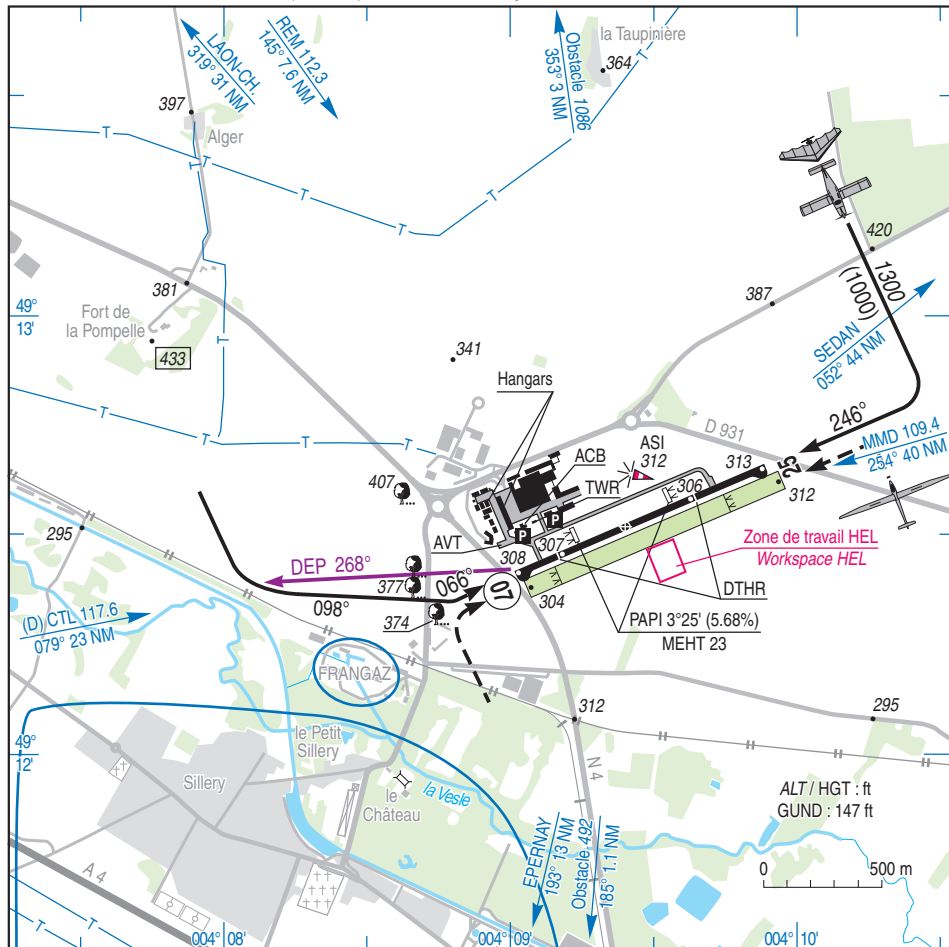
	ALT AD : 313 (12 hPa) LAT : 49 12 31 N LONG : 004 09 24 E	LFQA VAR : 0° (10)
--	--	-------------------------------------

APP : NIL

TWR : NIL

AFIS : 134.925. Absence ATS : **A/A** (134.925) FR seulement / only.

VDF : 134.925



RWY	QFU	Dimensions Dimension	Nature Surface	Résistance Strength	TODA	ASDA	LDA
07 25	066 246	1150 x 30	Revêtue Paved	15/24/-	1110 (1) 1110 (1)	1110 (1) 1110 (1)	945 (1) 795 (1)
07 25	066 246	1170 x 80	Non revêtue Unpaved	-	1170 1170	1170 1170	1020 920

(1) Voir / see TXT 01

Aides lumineuses :
RWY 07/25 : BI
PCL

Lighting aids :
RWY 07/25 : LIL
PCL

REIMS PRUNAY

Consignes particulières / *Special instructions*

Conditions générales d'utilisation de l'AD

AD réservé aux ACFT munis de radio .

Activité IFR possible.

Utilisation simultanée des 2 RWY interdite.

Distance déclarées réduites en raison de la présence des routes N 4 et D 931.

ULM :

a - Terrain autorisé aux ULM de classe 2, 3 et 4.

b - En dehors des horaires AFIS, les pilotes doivent prendre connaissance des trafics IFR prévus auprès des autres organismes (SIV, BRIA, APP...).

c - Avant le premier vol sur le terrain, les pilotes commandant de bord doivent signer un protocole. Dans le cas contraire, un PPR doit être demandé auprès de l'agent AFIS.

Dangers à la navigation aérienne

Après des pluies prolongées, utiliser la piste non revêtue avec précautions.

Risque de confusion avec l'ancien AD de REIMS-CHAMPAGNE inutilisable situé dans le 325°/7,6 NM de l'ARP (RWY 07/25).

Procédures et consignes particulières

Pour les avions, après TKOF QFU 246°, prendre le cap 268° et éviter le survol du site FRANGAZ et de PUISEULX.

PPR obligatoire auprès de l'AFIS pour les ACFT équipés de turbo-réacteurs.

Tout TKOF ou LDG d'avions est suspendu si un planeur est immobilisé sur la RWY non revêtue à moins de 40 m de la limite commune.

QFU 066° préférentiel cause nuisances sonores et LDA. Circuits basse hauteur : Côté circuit ACFT, hauteur MNM 500 ft AAL et instructeur à bord.

VFR de nuit

Le seul cheminement utilisable de nuit est marqué par des balises rétro-réfléchissantes bleues entre le parking principal tour et la marque de point d'arrêt 07.

Activités particulières

Activité de voltige (N°6111) : A 800 mètres RDL 067° de l'ARP. Axe 067/247. 500 m de part et d'autre de 49°12'41"N-004°10'00"E. 1500 AAL/5000 AAL - HOR AFIS. PPR REIMS APP. Activité réservée aux ACFT à moteur à piston.

General AD operating conditions

AD reserved to radio-equipped ACFT.

Possible IFR operations.

Simultaneous use of both RWY is prohibited.

Declared distances reduced due to the roads N 4 and D 931.

Microlights:

a - Class 2, 3 and 4 only.

b - If no AFIS available pilots have to get the knowledge of expected IFR traffics (SIV, AIS, APP...).

c - Before the first flight on the airfield a letter of agreement has to be signed down by pilots in command. Otherwise, a PPR has to be requested to AFIS.

Air navigation hazards

Unpaved RWY to be used with caution after heavy rainfalls.

Risk of mix up with the former and unusable REIMS-CHAMPAGNE AD located 325°/7.6 NM from ARP (RWY 07/25).

Procedures and special instructions

For ACFT, after TKOF QFU 246°, proceed heading 268° and avoid over flying of FRANGAZ site and PUISEULX.

PPR to AFIS is mandatory requested for turbo-jet engine equipped airplanes.

All ACFT TKOF or LDG are suspended if a glider is immobilized on unpaved RWY within 40 m from common side.

Preferred QFU 066° due to noise abatement and LDA. Low height traffic patterns : Same side than ACFT pattern, at 500 ft MNM and with pilot instructor on board.

Night VFR

Available only from main apron, close to the terminal, to holding point 07 and vice versa. (blues retro-reflective markers).

Special activities

Aerobatics (NR 6111): At 800 metres RDL 067° from ARP. 067/247 axis 500 m on either side of 49°12'41"N-004°10'00"E. 1500 AAL/5000 AAL - HOR AFIS. PPR REIMS APP. Activity reserved for piston engine ACFT.

REIMS PRUNAY

Informations diverses / Miscellaneous

HIV + 1 HR / WIN + 1 HR

Les informations de source **non DGAC** de cette rubrique sont communiquées sous toute réserve.*Non DGAC information in this document is communicated with all reserve.*

- 1 - **Situation / Location** : 10 km ESE de Reims (Marne - 51).
- ← 2 - **ATS** : ETE / SUM : 0700-1030, 1200-1700. HIV / WIN : 0800-1130, 1300-SS+30 (MAX 1800).
En dehors de ces HOR PPR PN avant 1400 / *outside HOR PPR PN before 1400*.
TEL : 03 26 49 10 12 - FAX : 03 68 38 27 66 - E-mail : contact@reims.aeroport.fr
- 3 - **VFR de nuit / Night VFR** : agréé (voir aides lumineuses).
approved (see lighting aids)
- ← 4 - **Exploitant d'aérodrome / AD operator** : Société d'Exploitation de Reims Aéroport
Aérodrome de Reims Prunay
51360 Prunay
TEL : 03 26 49 10 92
E-mail : contact@reims.aeroport.fr
- 5 - **AVA** : Délégation Lorraine Champagne Ardenne (voir / *see* GEN).
- 6 - **BRIA** : BALE MULHOUSE (voir / *see* GEN).
- 7 - **Préparation du vol / Flight preparation** : Acheminement PLN VFR / *Addressing VFR FPL* : voir / *see* GEN 12.
- 8 - **MET** : VFR: voir / *see* GEN VAC ; IFR: voir / *see* AIP GEN 3.5 ; Station: NIL.
- 9 - **Douanes, Police / Customs, Police** : NIL.
- 10 - **AVT** : Carburants / *Fuel* : JET A1 - 100LL. Lubrifiants / *Lubricant* : NIL.
ETE : 0630-1030, 1200-1700.
HIV : 0730-1130, 1300-CS+30 (1800 MAX).
TEL : Exploitant.
En dehors de ces HOR, PPR PN avant 1400 par TEL / FAX / E-mail ATS.
Paiement : carte BP, Diner's club, American Express, Visa, Mastercard, Signature ou comptant.
SUM : 0630-1030, 1200-1700.
WIN : 0730-1130, 1300-CS+30 (1800 MAX).
TEL : Operator.
Outside these HOR, PPR PN before 1400 via TEL / FAX / E-mail ATS.
Payment : carte BP, Diner's club, American Express, Visa, Mastercard, Signature or cash.
- 11 - **SSLIA** : Niveau 2 / *Level 2* :
ETE / SUM : 0700-1030, 1200-1700.
HIV / WIN : 0800-1130, 1300-CS / SS +30 (MAX 1800).
En dehors de ces HOR / *outside HOR* , PPR avant / *before* 1400 par TEL / FAX / E-mail ATS.
- 12 - **Péril animalier / Wildlife strike hazard** : NIL.
- 13 - **Hangars pour aéronefs de passag Transient aircraft hangars** : NIL.
- 14 - **Réparations / Repairs** : NIL.
- 15 - **ACB** : de Champagne TEL : 03 26 49 11 05
Reims Planeurs TEL : 03 26 49 11 42
Reims Voltige Association TEL : 03 26 91 10 99
Reims Prunay ULM TEL : 06 08 72 56 53 .