

APPROCHE A VUE

Usage restraint
Restricted use

SOLLIERES SARDIERES
AD 2 LFKD APP 01

17 SEP 15



ALT AD: 4255 (146 hPa)

LAT : 45 15 14 N

LONG: 006 48 04 E

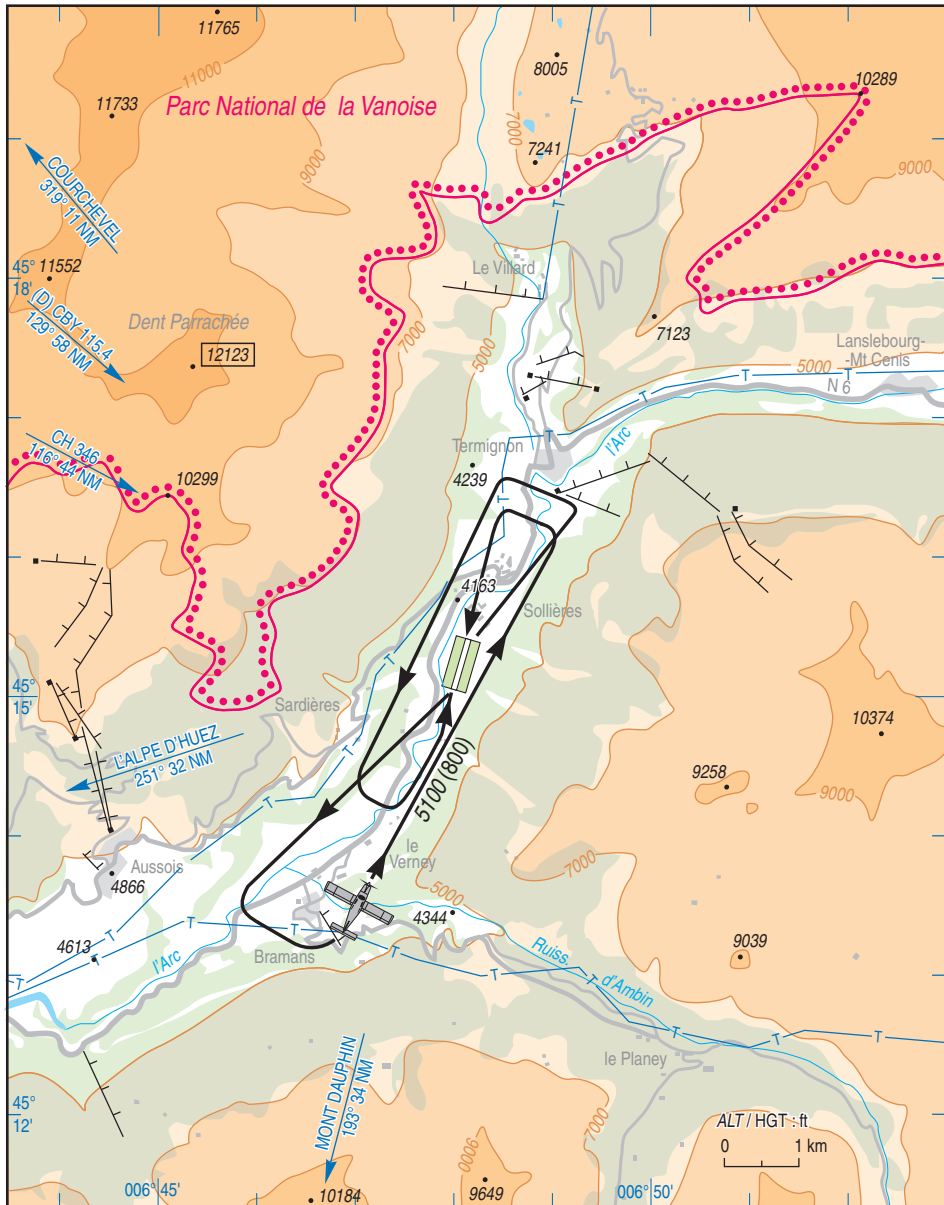
LFKD

VAR : 2°E (15)

APP : NIL

TWR : NIL

A/A : 123.5



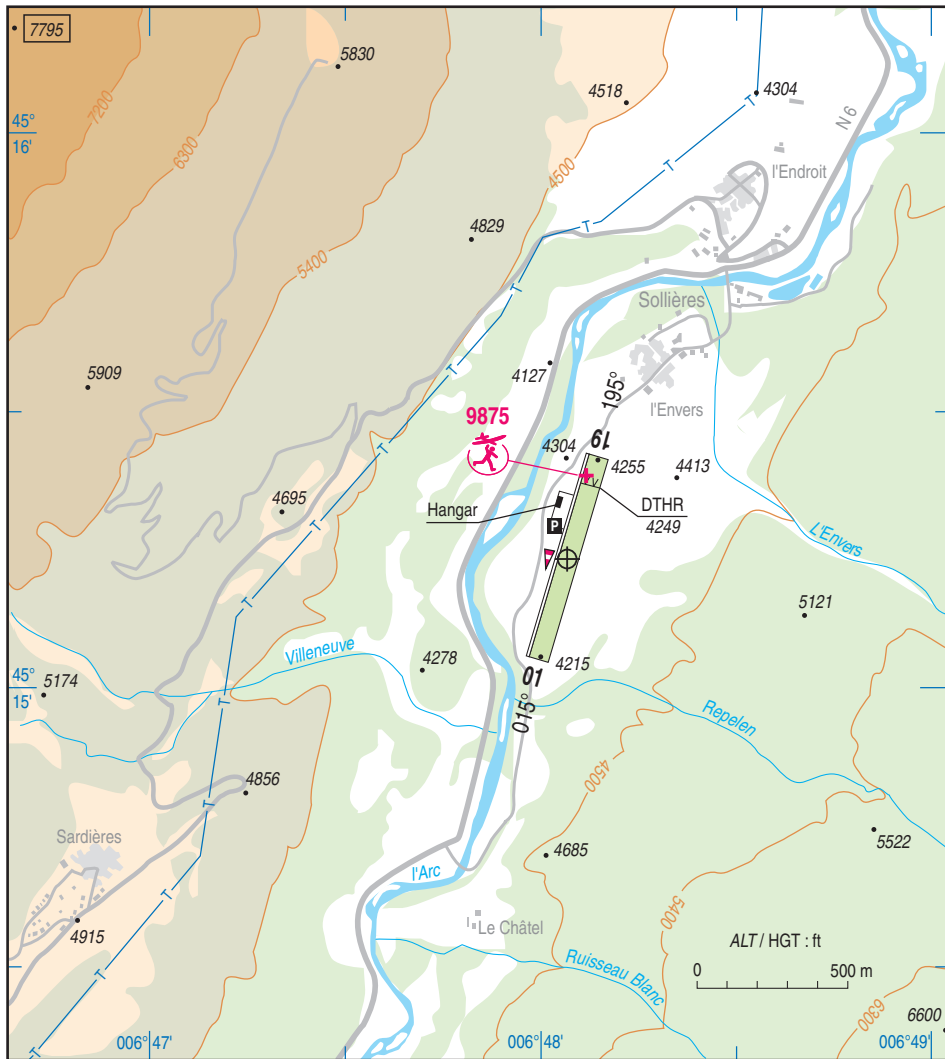
AMDT 11/15 **CHG** : VAR, orientations.

© SIA

AD 2 LFKD ATT 01

Visual landing

17 SEP 15



RWY	QFU	Dimensions <i>Dimension</i>	Nature <i>Surface</i>	Résistance <i>Strength</i>	TODA	ASDA	LDA
01 19	015 195	705 x 60	Non revêtue <i>Unpaved</i>	-	705 705	705 705	705 605

Aides lumineuses : NIL

Lighting aids : NIL

SOLLIERES SARDIERES

Consignes particulières / Special instructions**Conditions d'utilisation de l'AD**

- ← AD réservé aux pilotes répondant à l'une des conditions suivantes :
- ← • basés ou basés sur les AD voisins (voir 1) et autorisés par un instructeur (ou possédant la qualification instructeur),
- titulaire de la qualification montagne,
- ← • AD utilisable par HEL.

AD operating conditions

AD reserved for pilots complying with one of the following conditions :

- based or based on neighbouring AD (see 1) and authorized by an instructor (or holding an instructor's licence),
- holding a licence for mountain flights,
- AD available for HEL.

Procédures et consignes particulières

Entrée dans le circuit après verticale installations à 1400 ft AAL puis rejoindre la branche vent arrière par virage à gauche.

Procedures and special instructions

Entering in the circuit after overhead AD at 1400 ft AAL, then join downwind leg by left hand turning.

Activités diverses

AEM (N° 9875) : 500 ft ASFC, SR-SS.

Special activities

AEM (NR 9875) : 500 ft ASFC, SR-SS.

(1) AD voisins / Neighbouring AD :

ALBERTVILLE, ANNÉCY, ANNEMASSE, BARCELONNETTE, CHAMBERY AIX LES BAINS, CHAMBERY CHALLES LES EAUX, CHATEAU ARNOUX, COURCHEVEL, GAP, GRENOBLE LE VERSOUD, L'ALPE D'HUEZ, MEGEVE, MERIBEL, MONTDAUPHIN, SAINT JEAN EN ROYANS, SAINT REMY, SALLANCHES, SISTERON.

Informations diverses / Miscellaneous

ETE : - 1 HR / SUM : - 1 HR

- 1 - **Situation / Location** : 13 km NE Modane (73 - Savoie).
- 2 - **ATS** : NIL.
- 3 - **VFR de nuit / Night VFR** : Non agréé / Not approved.
- 4 - **Exploitant d'aérodrome / AD operator** : ACB.
- 5 - **AVA** : DSAC Centre-Est (voir / see GEN).
- 6 - **BRIA** : LYON (voir / see GEN).
- 7 - **Préparation du vol / Flight preparation** : Acheminement PLN VFR / Addressing VFR FPL : voir / see GEN 12.
- 8 - **MET** : VFR : voir / see GEN VAC ; IFR : voir / see AIP GEN 3.5 ; Station : NIL.
- 9 - **Douanes, Police / Customs, Police** : NIL.
- 10 - **AVT** : NIL.
- 11 - **SSLIA** : Niveau 1 / Level 1.
- 12 - **Péril animalier / Wildlife strike hazard** : NIL.
- 13 - **Hangars pour aéronefs de passage / Transient aircraft hangars** : NIL.
- 14 - **Réparations / Repairs** : NIL.
- ← 15 - **ACB** : de Haute Maurienne, BP 800 20, 73500 Modane TEL : 06 60 47 03 06
E-mail : achm73@gmail.com