

AD 2.LFJL		
AD 2 LFJL APP 01	AD 2 LFJL ATT 01	AD 2 LFJL TXT 01
AD 2 LFJL TXT 02		

## Visual approach

05 APR 12

AD2 LFJL APP 01

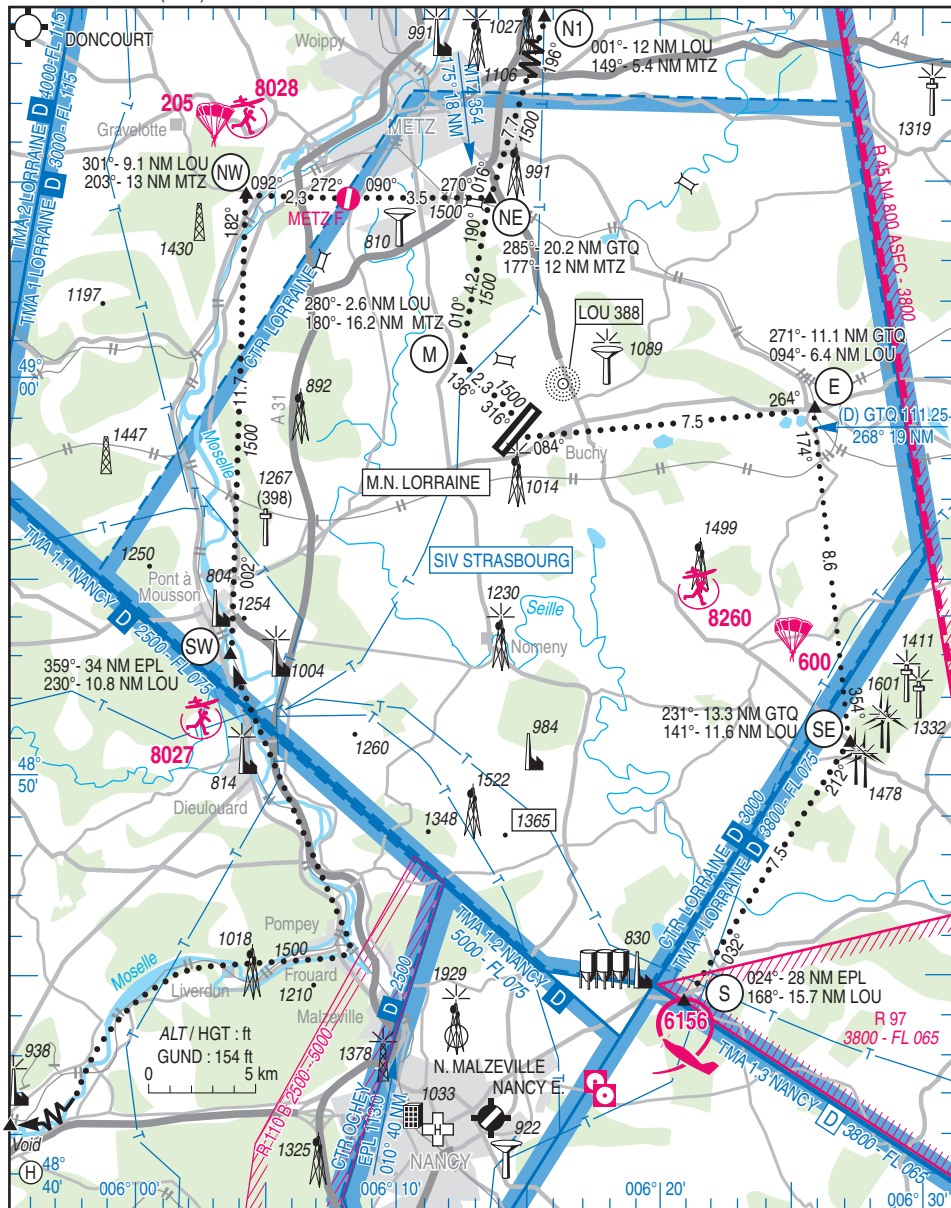


LAT : 48 58 42 N  
LONG : 006 14 48 E

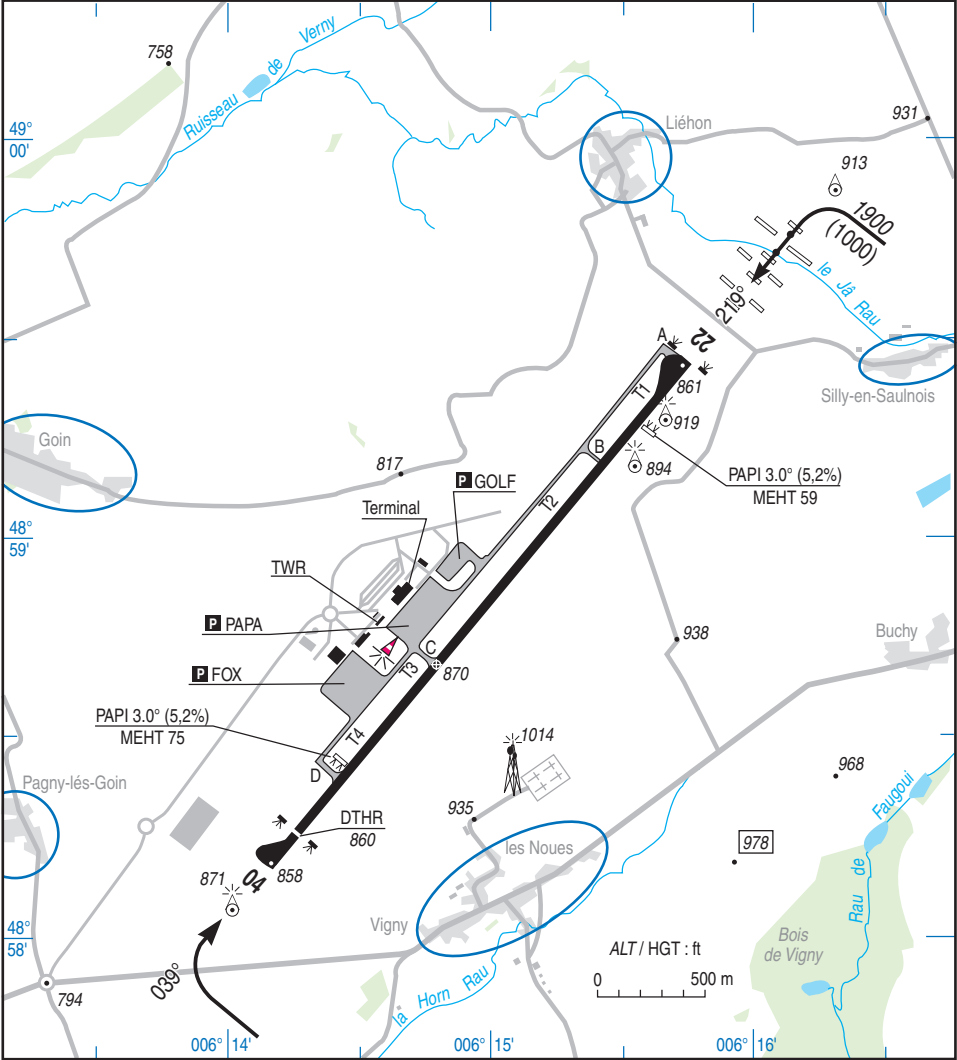
**LFJL**  
VAR : 1°E (10)

**TWR : 118.2 GND (SOL) : 121.7**

ILS/DME RWY 22 MLY 111.75



05 APR 12



RWY	QFU	Dimensions Dimension	Nature Surface	Résistance Strength	TODA	ASDA	LDA
04 22	039 219	3050 x 45	Revêtue Paved	80 F/C/W/T	3050 3050	3050 3050	2850 3050

**Aides lumineuses :**  
HI ligne d' APCH RWY 22  
HI/BI RWY 04/22  
Ligne axiale codée HI  
DTHR - Extrémités HI/BI

**Lighting aids :**  
LIH APCH Centre line RWY 22  
LIH/LIL RWY 04/22  
LIH coded Centre line  
DTHR - RWY ends LIH/LIL

METZ NANCY LORRAINE

Consignes particulières / Special instructions

Conditions générales d'utilisation de l'AD

Interdit aux planeurs et ULM.

Dangers à la navigation aérienne

Parachutages à Delme (N° 600) : FL 115-HX.

← Activité réelle annoncée par LORRAINE TWR, ATIS et LORRAINE APP.

AEM Delme : 800 ft ASFC.

Procédures et consignes particulières

Circuits basse hauteur dans le cadre des vols d'entraînement avec instructeur uniquement : minimum 500 ft AAL.

VFR Spécial

Minimas VFR spécial dans la CTR LORRAINE :

- en présence de trafic IFR : VIS 3400 m,
- en absence de trafic IFR : VIS 1500 m.
- Points de compte rendu

General AD operating conditions

ULM and gliders activities prohibited

Air navigation hazard

PJE at Delme (NR 600): FL 115-HX.

Activity announced by LORRAINE TWR, ATIS and LORRAINE APP

AEM Delme: 800 ft ASFC.

Procedures and special instructions

"Low height" circuits: during training flights, only with an instructor on board: minimum 500 ft AAL.

Special VFR

Minimas special VFR within the CTR LORRAINE:

- with IFR traffic: VIS 3400 m,
- without IFR traffic: VIS 1500 m.
- Reporting points

Points	Coordonnées Coordinates	Noms Names
S	48 44 30N - 006 21 05E	Champenoux
SE	48 50 50N - 006 27 15E	Fresnes en Saulnois
E	48 59 24N - 006 26 07E	Han-sur-Nied
M	49 00 24N - 006 12 20E	Verny
SW	48 53 01N - 006 03 41E	Pont-à-Mousson
NW	49 04 41N - 006 04 27E	Ars sur Moselle
NE	49 04 33N - 006 13 24E	Peltre
N1	49 11 55N - 006 16 45E	Poste haute tension EDF Vigy / Vigy high voltage plant

Itinéraire VFR spécial (en présence de trafic IFR) :

- arrivée EST : SE - E - LFJL
- arrivée OUEST : M - LFJL
- transit : M - LFJL - E - SE
- départ EST : LFJL - E - SE
- départ OUEST : LFJL - M

Procédure particulière d'arrivée ou de départ par SW en présence de trafic IFR :

- arrivée : contournement de la CTR LORRAINE par le point S puis arrivée EST,
- départ : départ EST puis contournement de la CTR LORRAINE par le point S.

Equipement AD

Equipement de surveillance du trafic : AD équipé d'un radar secondaire.

Consignes particulières de radiocommunication

Panne de radiocommunications :

Après pénétration dans la CTR LORRAINE et avant d'avoir reçu la clairance d'intégration dans la circulation d'aérodrome : quitter la CTR LORRAINE dès que possible

Special VFR route (with IFR traffic):

- arrival EAST : SE - E - LFJL
- arrival WEST : M - LFJL
- transit : M - LFJL - E - SE
- departure EAST : LFJL - E - SE
- departure WEST : LFJL - M

Specific SW arrival or departure procedure with IFR traffic:

- arrival: bypass CTR LORRAINE by S then arrival EAST,
- departure: departure EAST then CTR LORRAINE by-pass by S.

AD equipment

Traffic surveillance equipment : AD equipped with secondary surveillance radar.

Special radiocommunication instructions

Radio communication failure:

After entering CTR LORRAINE and before having integration clearance within traffic circuit: leave CTR LORRAINE as soon as possible.

---

## METZ NANCY LORRAINE

---

### Informations diverses / Miscellaneous

HIV + 1 HR / WIN + 1 HR

Les informations de source **non DGAC** de cette rubrique sont communiquées sous toute réserve.

**Non DGAC** information in this document is communicated with all reserve.

- 1 - **Situation / Location** : 16,5 km SSE Metz (57 - Moselle).
- 2 - **ATS** : H24 TEL : 03 87 38 52 99 - FAX : 03 87 69 74 13  
Aéroport de METZ NANCY LORRAINE - BP 16 - 57420 Goin.
- 3 - **VFR de nuit / Night VFR** : agréé / approved .
- 4 - **Exploitant d'aérodrome / AD operator** : G.I.G.A.L. (Groupement Interconsulaire pour la Gestion de l'Aéroport Lorrain).  
Aérodrome METZ NANCY LORRAINE - BP 21 - 57420 Goin  
TEL : 03 87 56 70 11 - FAX : 03 87 56 70 54.
- 5 - **AVA** : Délégation Lorraine Champagne-Ardenne.
- 6 - **BRIA** : BALE (voir / see GEN).
- 7 - **Préparation du vol / Flight preparation** : Borne OLIVIA, accès internet / OLIVIA terminal, Internet access.  
Acheminement PLN VFR / Addressing VFR FPL : voir / see GEN 12.
- 8 - **MET** : VFR: voir / see GEN VAC ; IFR: voir / see AIP GEN 3.5 ; Station: Automatique.
- 9 - **Douanes, Police / Customs, Police** : O/R 2 HR à l'exploitant / to AD operator
- 10 - **AVT** : Carburant / Fuel : JET A1.  
LUN-VEN sauf JF et veille JF : 0400-2000.  
SAM, DIM, JF, veille de JF se renseigner auprès de l'exploitant.  
MON-FRI except HOL and day before HOL : 0400-2000.  
SAT, SUN, HOL and day before HOL : information about on demand to AD operator
- 11 - **SSLIA** : Niveau 7 / Level 7 : LUN-VEN sauf JF / MON-FRI except HOL : 0400-2000.  
SAM sauf JF / SAT except HOL : 0400-1800.  
DIM sauf JF / SUN except HOL : 0730-2000.  
Niveau 5 / Level 5 : LUN-VEN sauf JF / MON-FRI except HOL : 0000-0400, 2000-2359.  
SAM sauf JF / SAT except HOL : 0000-0400.  
DIM sauf JF / SUN except HOL : 2000-2359.  
Pendant ces horaires Niveau 7 assuré au profit :
  - des vols IFR commerciaux programmés,
  - des autres usagers O/R exploitant.During these HOR Level 7 given to :
  - planned IFR commercial flights,
  - other users O/R to AD operator.Niveau 1 / Level 1 : SAM sauf JF / SAT except HOL : 1800 - 2359.  
DIM sauf JF / SUN except HOL : 0000-0730. JF / HOL : 0000-2359.  
Pendant ces horaires Niveau 5 ou 7 assuré au profit :
  - des vols IFR commerciaux programmés,
  - des autres usagers O/R exploitant.During these HOR Level 5 or 7 given to :
  - planned IFR commercial flights,
  - other users O/R to AD operator.
- 12 - **Péril animalier / Wildlife strike hazard** : Occasionnel / Random .
- 13 - **Hangars pour aéronefs de passage / Transient aircraft hangars** : NIL.
- 14 - **Réparations / Repairs** : NIL.
- 15 - **ACB** : NIL.