

ATERRISSAGE A VUE

Visual landing

Ouvert à la CAP
Public air traffic

03 MAR 16

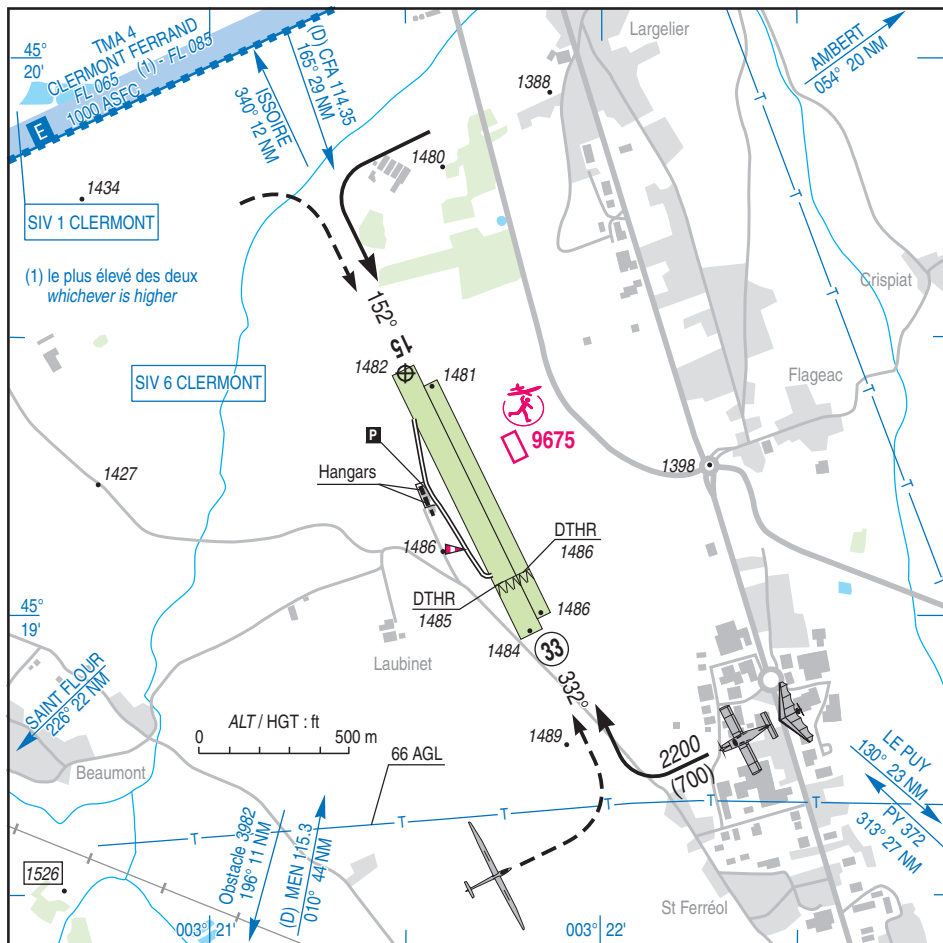
BRIOUDE BEAUMONT
AD 2 LFHR ATT 01

	ALT AD : 1487 (53 hPa) LAT : 45 19 26 N LONG : 003 21 30 E	LFHR VAR : 1°E (15)
--	---	-------------------------------

ATIS : NIL

APP : NIL

A/A : 123.5



RWY	QFU	Dimensions Dimension	Nature Surface	Résistance Strength	TODA	ASDA	LDA
15 L	152	870 x 50	Non revêtue Unpaved	-	870	870	870
33 R	332				870	870	684
15 R	152	970 x 80	Non revêtue Unpaved	-	970	970	970
33 L	332				970	970	786

Aides lumineuses : NIL

Lighting aids : NIL

BRIOUDE BEAUMONT

Consignes particulières / *Special instructions*

Procédures et consignes particulières

Procedures and special instructions

← QFU 332° préférentiel cause environnement.

Preferred QFU: 332°, due to environment.

Tout TKOF ou LDG d'avion est suspendu si un planeur est immobilisé à moins de 50 m de l'axe de la piste avion.

TKOF and LDG of aeroplane is suspended if a glider is stopped at less than 50 m of the aeroplane RWY axis.

← Activité ULM exclusivement sur piste avion.

ULM activity only on aeroplane RWY.

Activités diverses

Special activities

AEM sur AD (N° 9675) : 500 ft ASFC. SR-SS.

AEM at AD (NR 9675) : 500 ft ASFC. SR-SS.

Informations diverses / *Miscellaneous*

← Horaires sauf indication contraire / *Timetables unless otherwise specified*
UTC HIV ; HOR ETE : -1HR / *UTC WIN ; SKED SUM : -1HR*

1 - **Situation / Location** : 2,5 km NNW Brioude. (43 - Haute Loire).

2 - **ATS** : NIL.

3 - **VFR de nuit / Night VFR** : Non agréé / *Not approved.*

4 - **Exploitant d'aérodrome / AD operator** : ACB.

5 - **AVA** : Délégation Auvergne (voir / *see* GEN).

← 6 - **BRIA** : LYON (voir / *see* GEN).

7 - **Préparation du vol / Flight preparation** : Acheminement PLN VFR / *Addressing VFR FPL* : voir / *see* GEN 12.

8 - **MET** : VFR : voir / *see* GEN VAC ; IFR : voir / *see* AIP GEN 3.5 ; Station : NIL.

9 - **Douanes, Police / Customs, Police** : NIL.

← 10 - **AVT** : Carburant / *Fuel* : 100LL.

Selon présence membre de l'ACB / *According to ACB member presence.*
Païement comptant / *Cash payment.*

11 - **SSLIA** : Niveau 1 / *Level 1.*

12 - **Péril animalier / Wildlife strike hazard** : NIL.

13 - **Hangars pour aéronefs de passage / Transient aircraft hangars** : Possible.

← 14 - **Réparations / Repairs** : NIL.

15 - **ACB** : de BRIOUE TEL : 04 71 50 13 53.

16 - **Transports** : NIL.

17 - **Restaurants** : Sur AD / *On AD.*