

# ***Escenario del Aeropuerto de Paraguaná***



***para***






## ***Aeropuerto Internacional "Josefa Camejo" – SVJC***



El **Aeropuerto Internacional Josefa Camejo** es el único terminal aéreo de la península de Paraguaná en el Estado Falcón. Se ubica en el Sector Las Piedras cerca de la ciudad de Punto Fijo, en Venezuela.

Mueve más de 30.000 pasajeros al año, principalmente en vuelos internacionales.



### **Aerolíneas y Destinos**

 Conviasa (Caracas)  
 SBA Airlines (Aruba\*, Caracas)  
 RAVSA - Venezolana (Maracaibo\*\*)

 Tiara Air (Aruba)  
 Insel Air (Curacao)

\* Suspendido

\*\* Anunciado



<http://aeropuertosdefalcon.org.ve/>

**LA REFINERIA DE AMUAY**



Es una instalación para refinación de petróleo, que está ubicada en la costa occidental de la península de Paraguaná, municipio Los Taques, del estado Falcón, Venezuela. Actualmente pertenece a la empresa energética estatal Petróleos de Venezuela (PDVSA). Esta refinería de petróleo estaba ubicada entre las primeras cinco más grandes del mundo; sin embargo, su organización fue reestructurada en 1997, año en el que se unió con la Refinería Cardón, ubicada en la misma península y la Refinería Bajo Grande, en el estado Zulia, para integrar el Centro de Refinación de Paraguaná (CRP), hoy en día considerado el complejo refinador de petróleo más grande del mundo.



En la actualidad tiene capacidad de refinar 940.000 barriles diarios, de los 2.667.000 que produce diariamente.

**Fuente:**

[http://es.wikipedia.org/wiki/Complejo\\_Refinador\\_de\\_Amuay](http://es.wikipedia.org/wiki/Complejo_Refinador_de_Amuay)



## ***Aeropuerto Internacional "Josefa Camejo" – SVJC***

---

Este escenario, incluye un foto-terreno desarrollado con **SBuilderX\_v3.13**, a partir de imágenes satelitales obtenidas de Google Earth.



La mayoría de las estructuras tienen texturas realistas, a partir de imágenes obtenidas

de Internet, sin embargo también se utilizaron macros de la librería de objetos del FSX.



Este escenario cuenta con algunos efectos especiales, como son la explosión de un transformador y la acción de un camión de Bomberos para extinguir el incendio. La explosión

ocurre cada hora "enpunto" y dura un minuto ....



El escenario también incluye las instalaciones del **Refinería de Amuay** ... la más grande del mundo !!



En el escenario, hay un barco "super-tanquero" ubicado a 10 nm fuera del VOR PRG (Freq. 113.60), alineado con la pista 09, a fin de facilitar las aproximaciones visuales a dicha pista ....

## **INSTALACIÓN:**

Este escenario tiene un Auto-Instalador muy fácil de usar. El Instalador detectará la carpeta donde tiene instalado el FSX, selecciónela y acepte todas las opciones. Inicie el FSX. Vaya al aeropuerto **SVJC** y eso es todo !!!

- El programa instalará el escenario en la carpeta:

**... \ Addon Scenery \ SVJC – Paraguaná – FSX**

- Copiará el archivo **SVJC\_ADEX\_DM\_ALT.BGL** en la carpeta:

**... \ scenery \ World \ scenery**

- Luego copiará los archivos **SVJC\_fx\_ChimneySmoke.fx**, **SVJC\_fx\_ChimneySmoke2.fx**, **SVJC\_fx\_explosionFire.fx** y **SVJC\_fx\_Water.fx** en la carpeta **... \ Effects** y el archivo **SVJC\_emergency018.wav** en la carpeta **... \ Sound**
- y finalmente copiará el archivo **NVX03030.BGL** en la carpeta:

**... \ Scenery \ 0303 \ scenery**

- respaldando el original con el nombre de:

**NVX03030.BGL\_before\_installing\_svjc.backup**

## **AGRADECIMIENTOS:**

- Gracias a **Erick Rodríguez** (aka |XTerk-RS|), por el desarrollo y mejora de la herramienta que facilita la instalación de este escenario.

<http://fsxtools.blogspot.com/>

- Gracias a los creadores de las herramientas gratuitas utilizadas para hacer este escenario.

### **RECOMENDACIONES:**

- Recomendando especialmente el uso del escenario <http://sites.google.com/site/fsxvenezuela/vfrscenery> desarrollado por **Jacob Parra**.
- Recomendando igualmente el uso de un buen escenario "Mesh Terrain" el cual pueden obtener gratuitamente en <http://www.cesaero.com.br/meshxsa/dowsa.html>

Los cuadrantes para Venezuela son: [C01](#), [C02](#), [C03](#), [D01](#), [D02](#) y [D03](#)

### **ACUERDO DE LICENCIA:**

- Este escenario es gratuito.
- Se prohíbe el uso comercial del mismo.
- Las modificaciones a este escenario no están permitidas sin autorización previa del autor.

### **NOTAS FINALES:**

- Este escenario es solamente para el FSX ..., no es compatible con versiones anteriores al FSX.
- Este escenario corrige la posición errónea del aeropuerto y lo coloca en las coordenadas reales.
- La cantidad de objetos depende de la configuración de "complejidad del escenario". Todos objetos se visualizan en la opción "*very dense*"
- Este escenario requiere una computadora de alto rendimiento.

Espero que disfruten este escenario, tanto como yo disfruté haciéndolo .... !!!

Agradecería cualquier comentario y/o sugerencia a mi correo electrónico, o visitar mi Blog, donde podrán encontrar las últimas actualizaciones de todos mis trabajos.

Saludos cordiales,



***David Maldonado***

<http://davidmaldonado684.blogspot.com/>  
[davidmald684@hotmail.com](mailto:davidmald684@hotmail.com)

Septiembre de 2011



## ***Aeropuerto Internacional "Josefa Camejo" – SVJC***

General Info	
Country	Venezuela
ICAO ID	SVJC
Time	UTC-4
Latitude	11.780775 11° 46' 50.79" N
Longitude	-70.151497 070° 09' 05.39" W
Elevation	75 feet 23 meters
Magnetic Variation	009° W (01/06)
Beacon	Yes
Operating Agency	CIVIL GOVERNMENT, (LANDING FEES AND DIPLOMATIC CLEARANCE MAY BE REQUIRED)
Near City	Paraguana
Operating Hours	SEE REMARKS FOR OPERATING HOURS OR COMMUNICATIONS FOR POSSIBLE HOURS

Communications	
TWR	118.45 121.9

Runways				
ID (Click for details.)	Dimensions	Surface	PCN	ILS
<a href="#">09/27</a>	9186 x 148 feet 2800 x 45 meters	ASPHALT	058FAWT	NO

Nav aids						
Type	ID	Name	Channel	Freq	Distance From Field	Bearing From Navaid
VOR-DME	PRG	<a href="#">PARAGUANA</a>	083X	113.6	1.1 NM	268.7
NDB	PRG	<a href="#">PARAGUANA</a>	-	385	At Field	-

Supplies/Equipment	
Fuel	Unknown fuel type or whether there is any fuel.

Remarks	
CAUTION	Twy from thld Rwy 09 to main apn in poor condition. Animal haz.
CSTMS/AG/IMG	CSTMS avbl.
FUEL	(NC 100LL, A1)
OPR HOURS	Opr 1000-0230Z.

# Aeropuerto Internacional "Josefa Camejo" – SVJC

## PLANO DE AERODROMO

11° 46' 50" N  
70° 09' 06" W

ELEV 92FT

TWR 118.45  
SMC 121.9  
Emerg 121.5

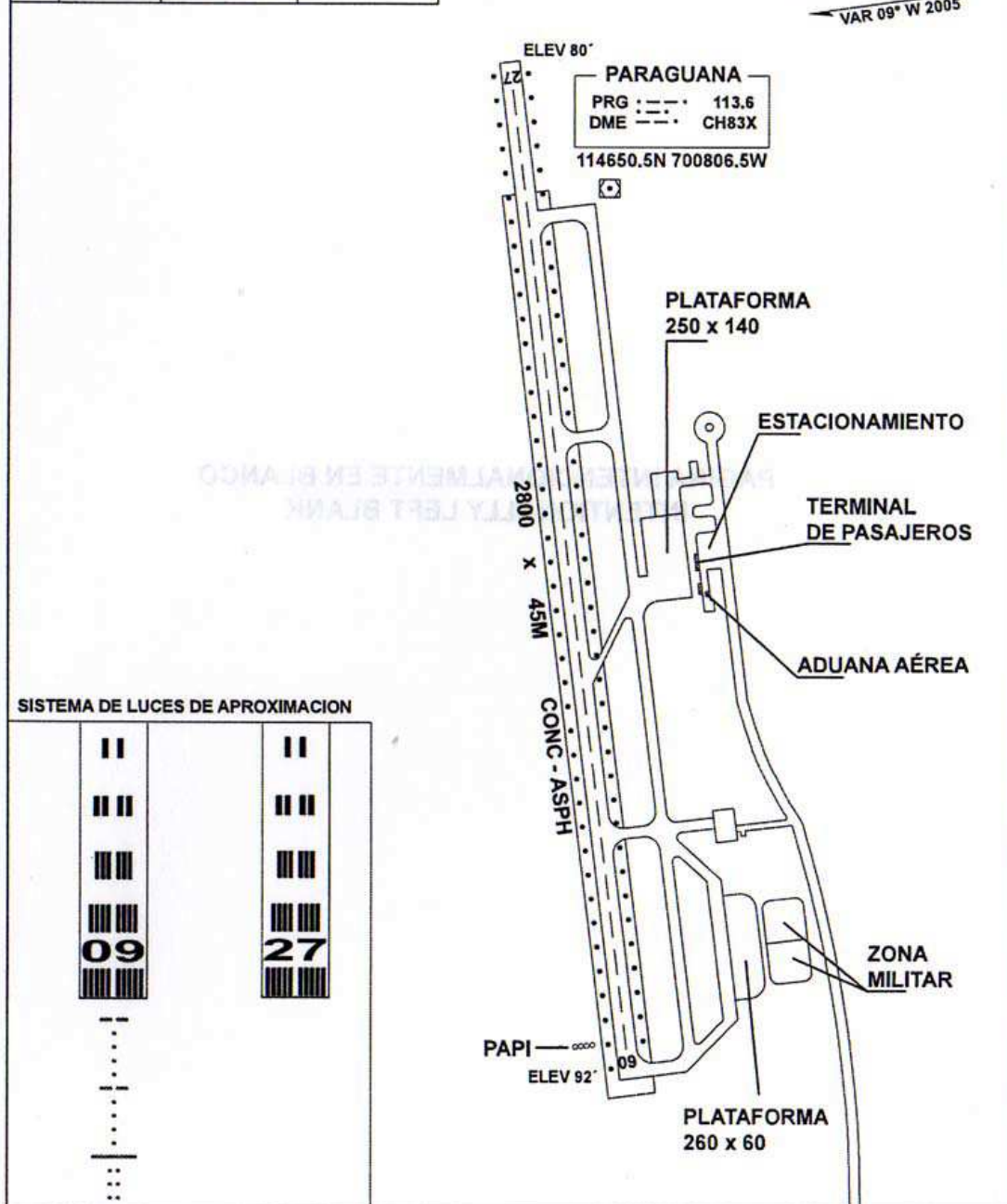
PARAGUANA

Josefa Camejo Intl

RWY	DIRECCION	THR	RESISTENCIA
09	094°	11° 46' 46.97"N 70° 09' 52.34"W	PCN 58F/A/W/T
27	274°	11° 46' 55.01"N 70° 08' 20.20"W	

ELEVACIONES EN PIES, DIMENSIONES EN METROS,  
MARCACIONES MAGNETICAS.

VAR 09° W 2005



NO VALIDO PARA USO EN VUELO REAL / NOT FOR REAL FLIGHT USE

SVJC ADC

# Aeropuerto Internacional "Josefa Camejo" – SVJC

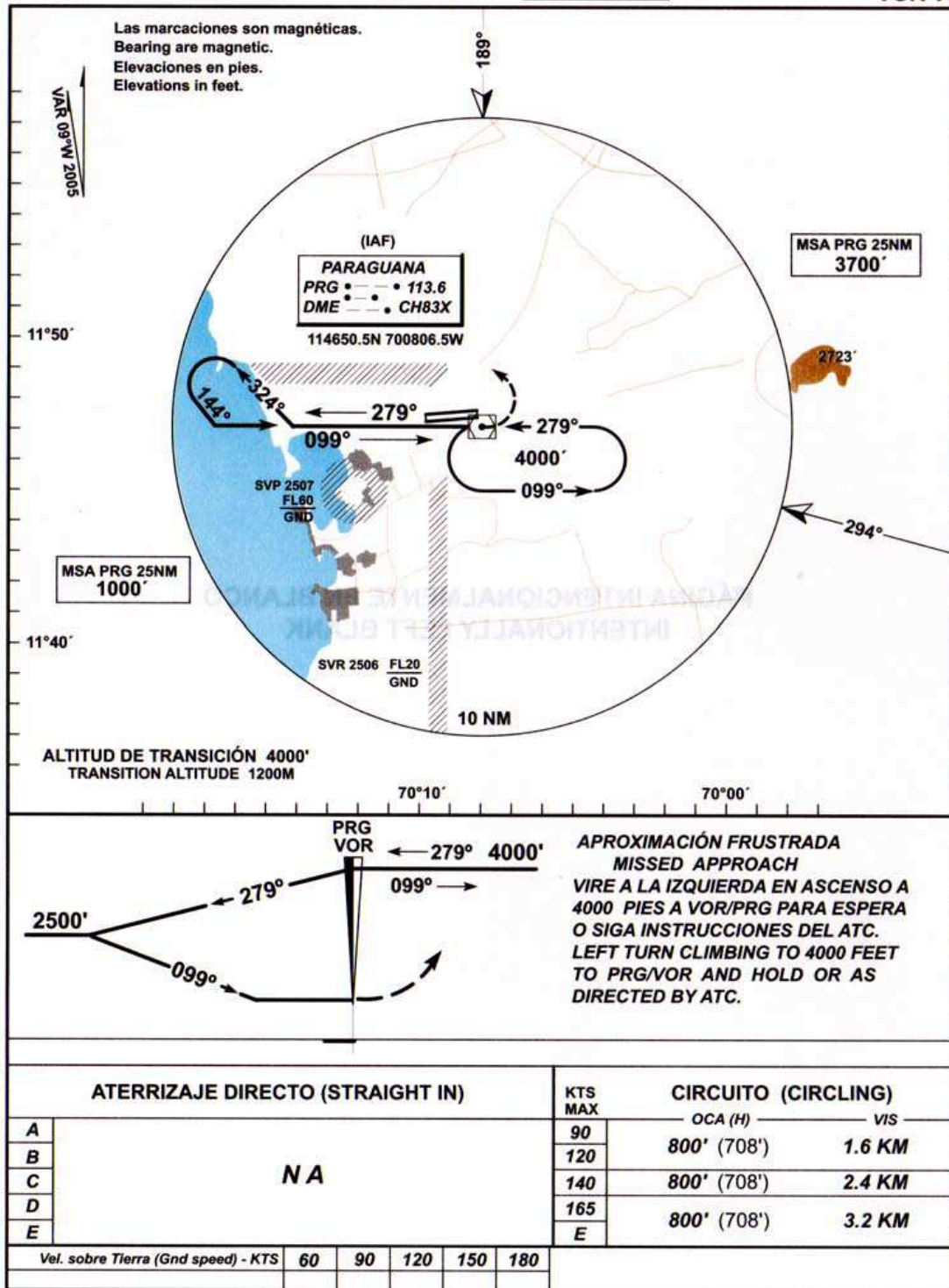
## CARTA DE APROXIMACIÓN POR INSTRUMENTOS

ELEV 92FT

TWR/	118.45
SMC/	121.9
EMERG/	121.5
ATIS	132.35

**PARAGUANA**  
Josefa Camejo INTL

VOR A



NO VALIDO PARA USO EN VUELO REAL / NOT FOR REAL FLIGHT USE