

ALT AD 157 (6hPa)

26 DEC 02

ATIS LILLE 119.325 - LILLE SOL 121.85
ATS : H24 ☎ 03 20 16 19 65 / 66
BDP/BIA : BRIA ☎ H24 03 20 16 19 65
AVT : 100 LL - TRO - Lubrifiants : 80 - D80 - 100 - D100
0300 - 2000 (PPR en dehors de ces HOR)
HIV : + 1 HR
Lutte aviaire : groupe C

VAR
2° W
(00)

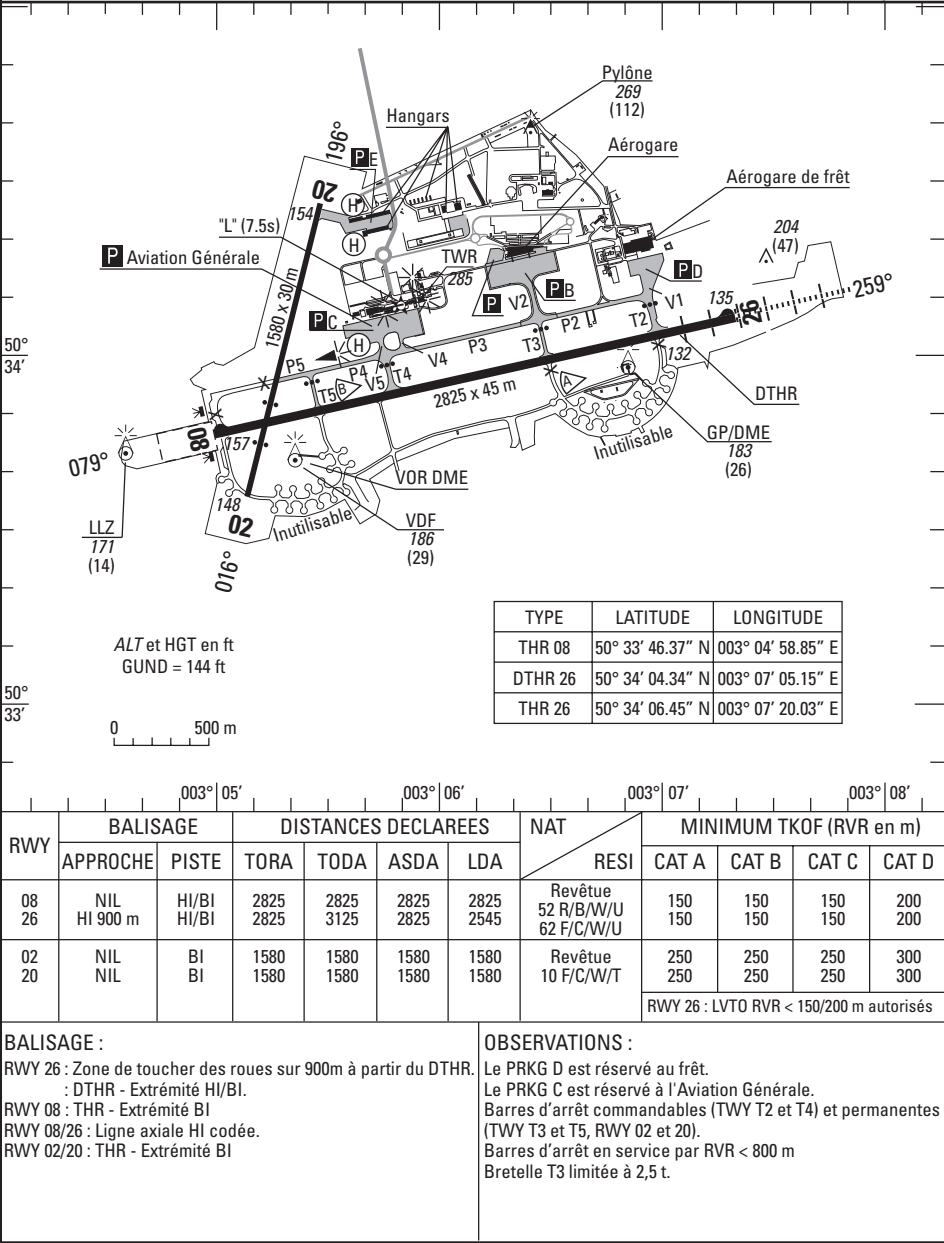




Tableau d'utilisation des postes
de stationnement : se reporter à
l'AIP France AD2-LFQQ-8.

MOYENS
GÉNÉRAUX

BLOC TECHNIQUE

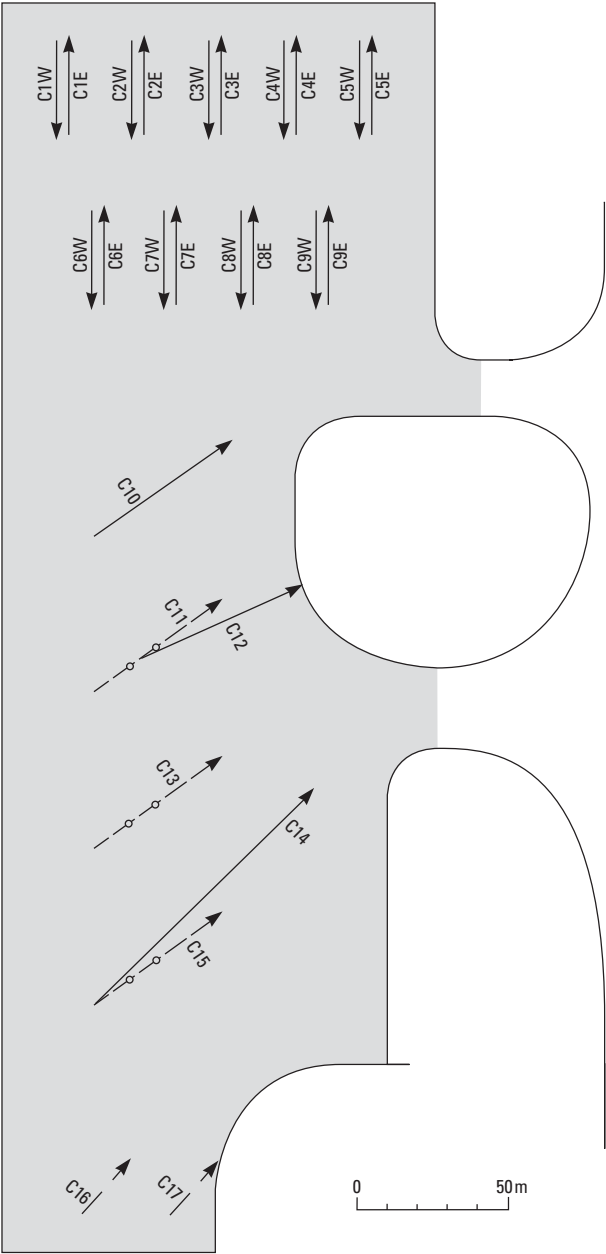
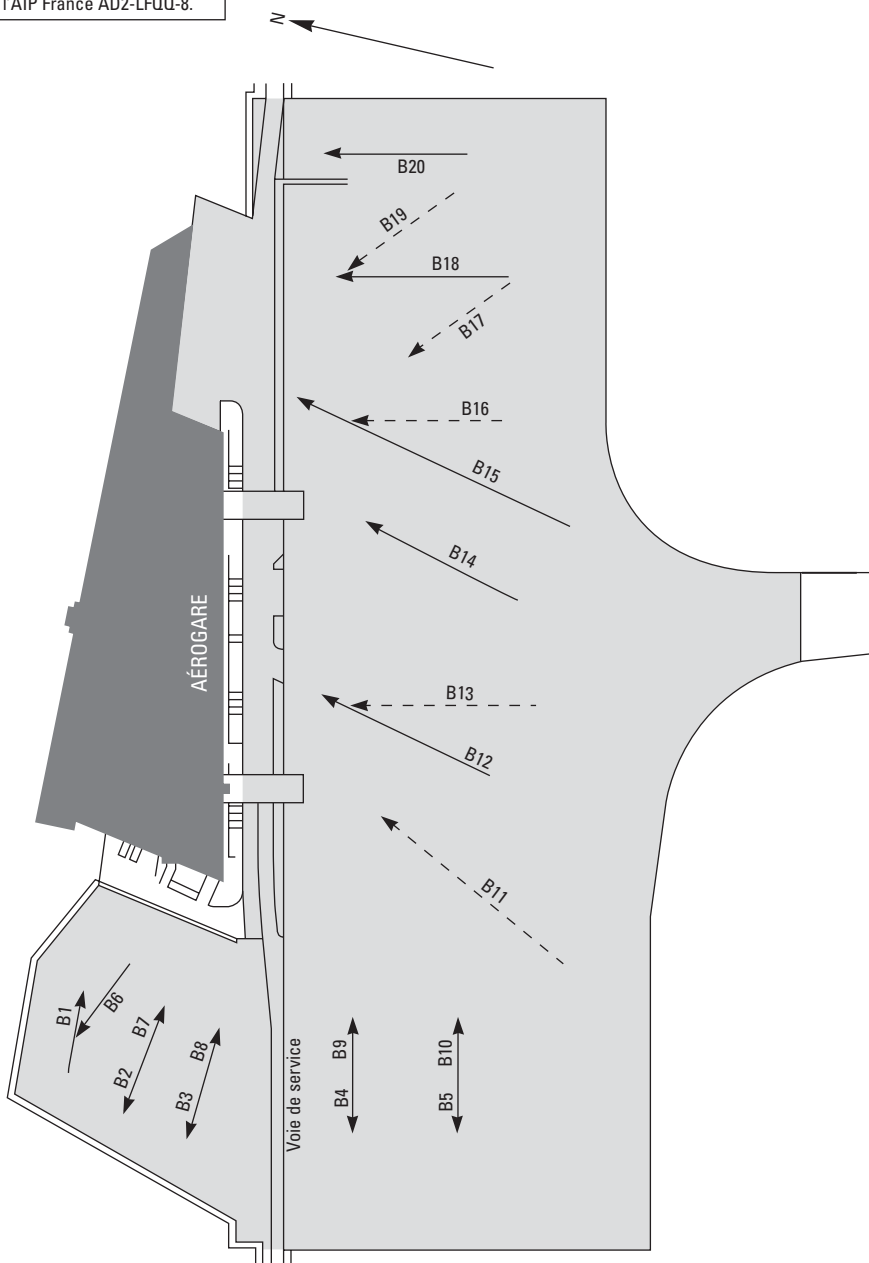


Tableau d'utilisation des postes
de stationnement : se reporter à
l'AIP France AD2-LFQQ-8.

0 50 100 m



POINTS/REPÈRES ESSENTIELS DES PROCÉDURES

IDENTIFICATION/FONCTION	COORDONNEES
LEQ IAF	50°33'42.4" N - 003°05'21.0" E
LL IAF	50°34'52.9" N - 003°12'48.1" E
FAF RWY 08	50°32'38.2" N - 002°57'01.5" E
FAP/FAF RWY 26	50°35'17.5" N - 003°15'41.0" E

APPROCHE AUX INSTRUMENTS CAT. A B C D

LILLE LESQUIN
AD2 LFOQQ IAC 01
VOR - ILS RWY 26
VOR - LLZ RWY 26

ALT AD : 157, DTHR : 132 (5 hPa)

16 MAY 02

ATIS LILLE : 119.325

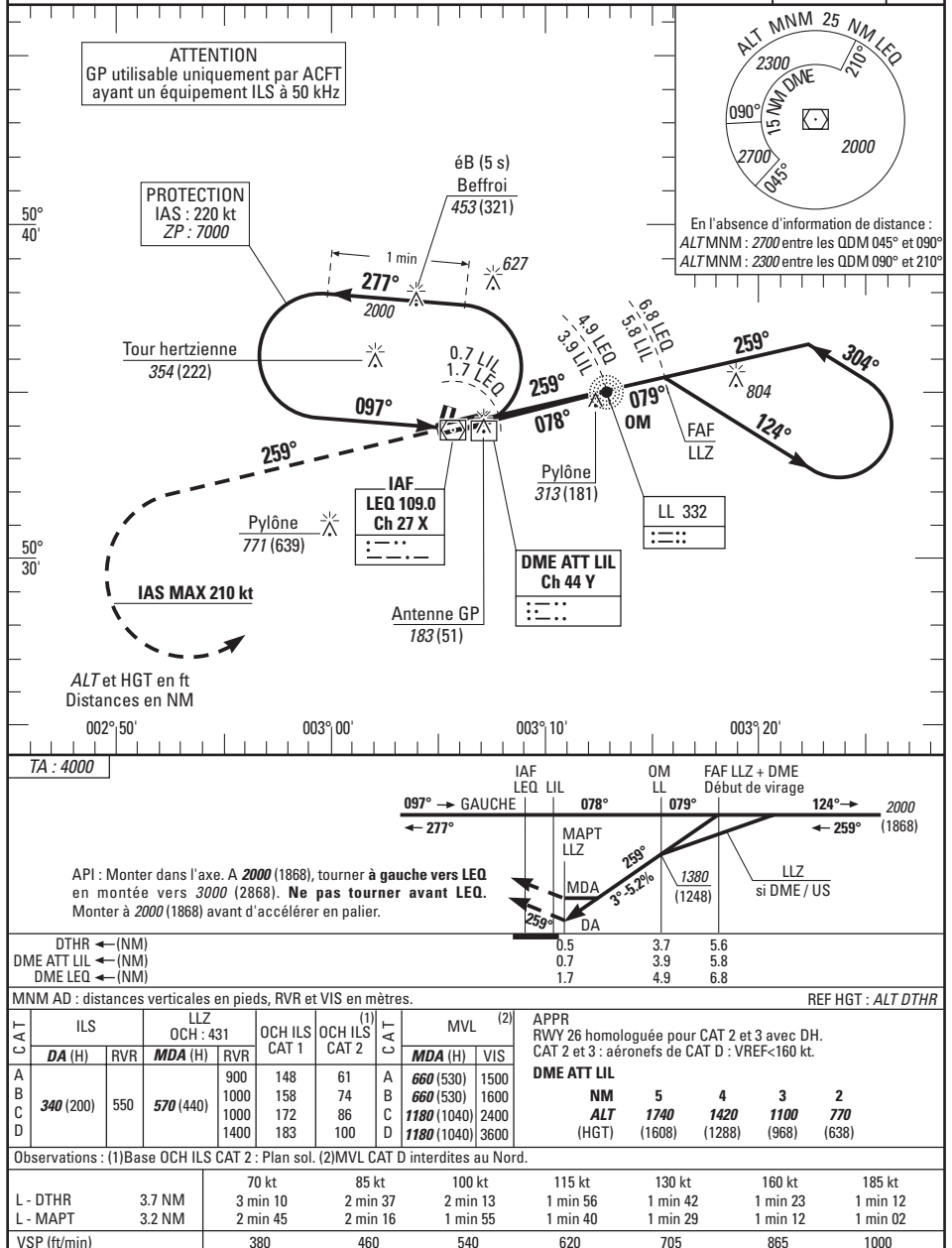
APP : LILLE Approche 126.475 (1) 120.275 (2)

TWR : LILLE Tour 118.55

(1) Secteur Est (2) Secteur Ouest

ILS-DME
LIL 110.75
RDH : 52

VAR
2° W
(00)



APPROCHE AUX INSTRUMENTS
CAT. A B C D

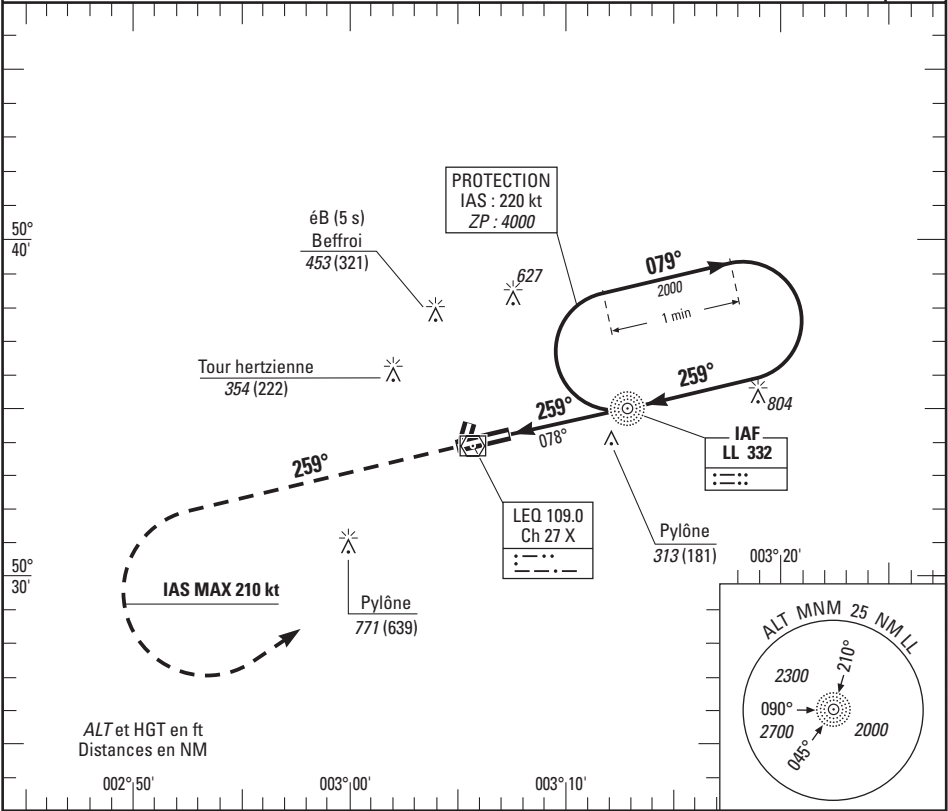
LILLE LESQUIN
AD2 LFQQ IAC 03
L RWY 26

ALT AD : 157 , DTHR : 132 (5 hPa)

16 MAY 02

ATIS LILLE : 119.325
APP : LILLE Approche 126.475 (1) 120.275 (2)
TWR : LILLE Tour 118.55
(1) Secteur Est (2) Secteur Ouest

VAR
2° W
(00)



TA : 4000

API : Monter au QDR 259° LL (RM 259°).
A 2000 (1868), tourner à gauche vers LL en montée vers 3000 (2868) ou suivre intructions du CTL.
Ne pas tourner avant le MAPT.
Monter à 2000 (1868) avant d'accélérer en palier.

MAPT MDA 1380 (1248) 5.2%

DROITE 259° 2000 (1868) 079°

DTHR ← (NM) 3.7 REF HGT : ALT DTHR

MNM AD : distances verticales en pieds, RVR et VIS en mètres

CAT	L		MVL (1)	
	OCH : 431			
	MDA (H)	RVR	MDA (H)	VIS
A		900	660 (530)	1500
B		1000	660 (530)	1600
C	570 (440)	1000	1180 (1040)	2400
D		1400	1180 (1040)	3600

Observations : (1)MVL CAT D interdites au Nord.								
L - MAPT/DTHR	3.7 NM	70 kt 3 min 10	85 kt 2 min 37	100 kt 2 min 13	115 kt 1 min 56	130 kt 1 min 42	160 kt 1 min 23	185 kt 1 min 12
VSP (ft/min)		380	460	540	620	705	865	1000

APPROCHE AUX INSTRUMENTS

CAT. A B C D

ALT AD : 157 (6 hPa), THR : 157

16 MAY 02

LILLE LESQUIN
AD2 LFQQ IAC 04
VOR-DME RWY 08

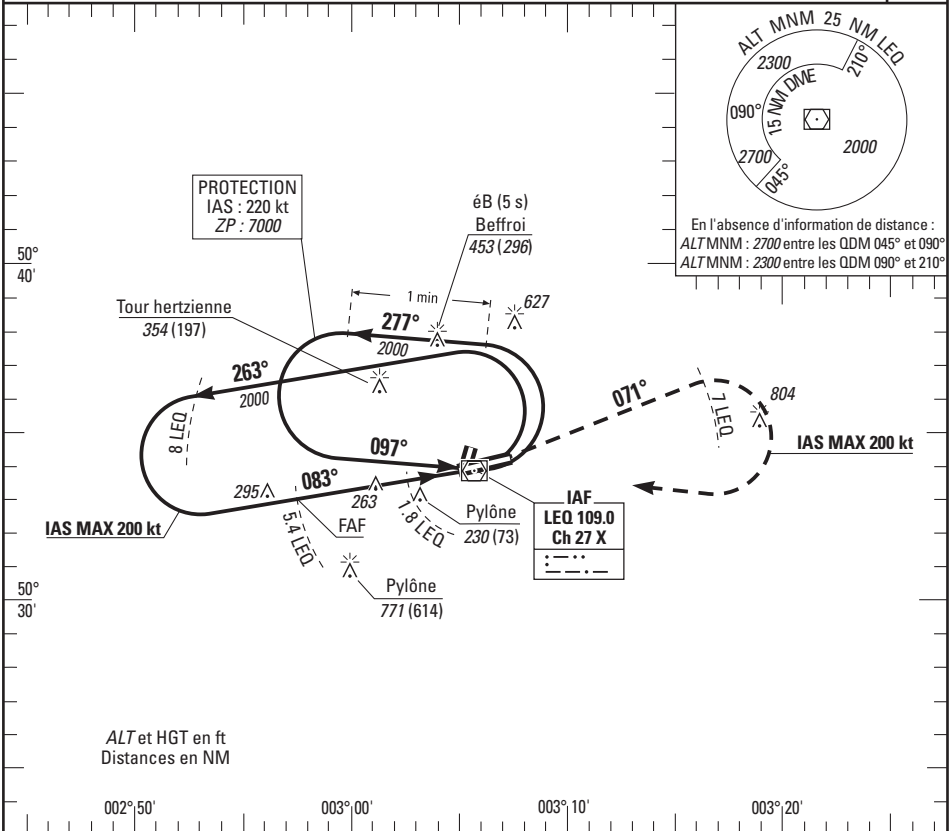
ATIS LILLE : 119.325

APP : LILLE Approche 126.475 (1) 120.275 (2)

TWR : LILLE Tour 118.55

(1) Secteur Est (2) Secteur Ouest

VAR
2° W
(00)



CAT		VOR-DME		MVL (1)		VOR-DME LEQ					REF HGT : ALT AD	
		OCH : 323										
		MDA (H)	RVR	MDA (H)	VIS	NM	5	4	3	2		
							ALT (HGT)					
A		1500	650 (500)	1500		1860	(1703)	1515	1170	825		
B		1500	650 (500)	1600								
C	480 (330)	1800	1180 (1020)	2400								
D		2000	1180 (1020)	3600								

Observations : (1) MVL CAT D interdites au Nord.

APPROCHE AUX INSTRUMENTS

CAT. A B C D

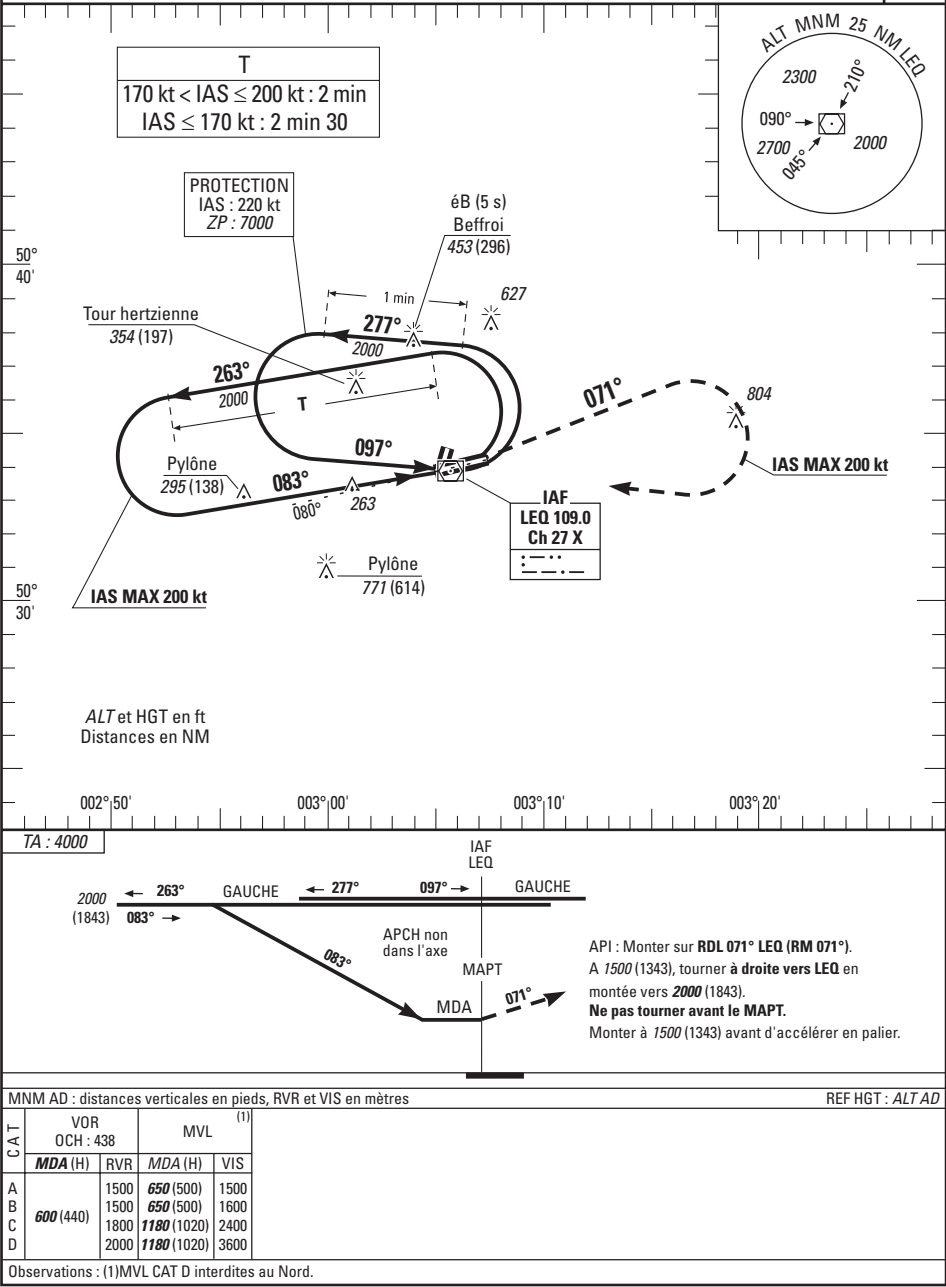
ALT AD : 157 (6 hPa), THR : 157

16 MAY 02

LILLE LESQUIN
AD2 LFQQ IAC 05
VOR RWY 08

ATIS LILLE : 119.325
APP : LILLE Approche 126.475 (1) 120.275 (2)
TWR : LILLE Tour 118.55
(1) Secteur Est (2) Secteur Ouest

VAR
2° W
(00)



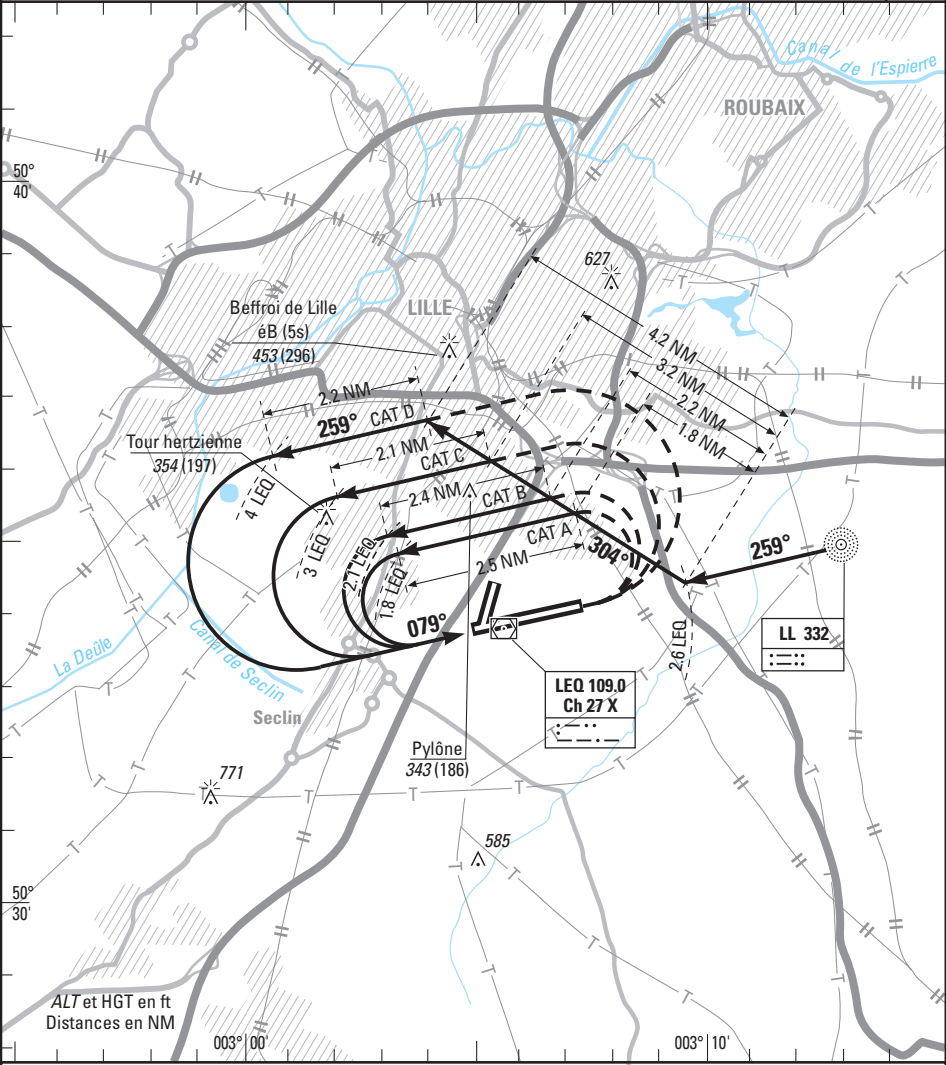
APPROCHE AUX INSTRUMENTS
CAT. A B C D

ALT AD : 157 (6hPa), THR : 157

16 MAY 02

LILLE LESQUIN
AD2 LFQQ IAC 06
MVI RWY 08

ATIS LILLE : 119.325 APP : LILLE Approche 126.475 (1) 120.275 (2) TWR : LILLE Tour 118.55 (1) Secteur Est (2) Secteur Ouest	VAR 2° W (00)
--	---------------------



MNM AD : distances verticales en pieds, RVR et VIS en mètres			REF HGT : ALT AD
CAT	MVI		
	MDA (H)	VIS	
A	650 (490)	1500	
B	660 (500)	1600	
C	760 (600)	2400	
D	860 (700)	3600	