

AD 2.LFSV		
AD 2 LFSV ATT 01	AD 2 LFSV TXT 01	

ATTERRISSAGE A VUE

Usage restraint
Restricted use

04 JUN 09

PONT SAINT VINCENT
AD2 LFSV ATT 01



ALT AD : 1339 (48 hPa)

LAT : 48 36 00 N

LONG : 006 03 23 E

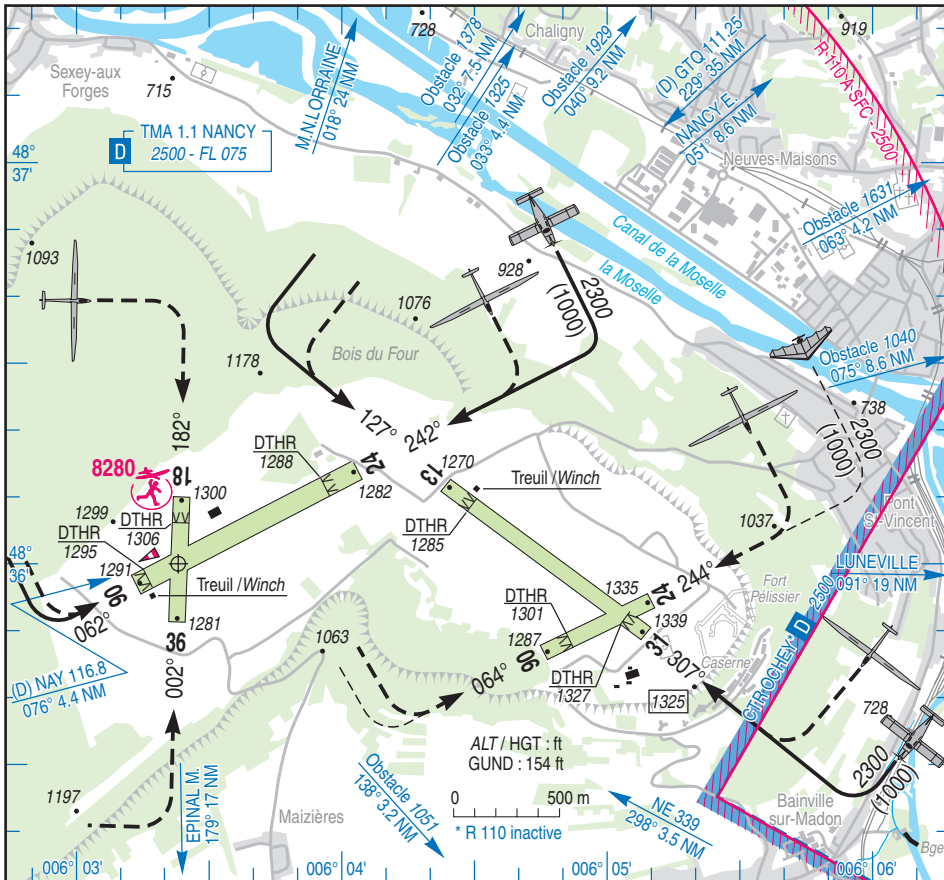
LFSV

VAR : 0° (05)

APP : NIL

TWR : NIL

A/A : 123.5



RWY	QFU	Dimensions <i>Dimension</i>	Nature <i>Surface</i>	Résistance <i>Strength</i>	TODA	ASDA	LDA
PLATEFORME OUEST / WEST PAD							
06 24	062 242	1152 x 100	Non revêtue <i>Unpaved</i>	-	1152 1152	1152 1152	1092 983
18 36	182 002		577 x 80	Non revêtue <i>Unpaved</i>	-	577 577	577 577
PLATEFORME EST / EAST PAD							
06 24	064 244	550 x 80	Non revêtue <i>Unpaved</i>	-	550 550	550 550	420 550
13 31	127 307		1150 x 80	Non revêtue <i>Unpaved</i>	-	1150 1150	1150 1150
Aides lumineuses : NIL				Lighting aids : NIL			



AMDT 07/09 **CHG** : WGS 84, AEM NR 8280, obstacles, CTR OCHEY.

© SIA

Consignes particulières / Special instructions

Conditions générales d'utilisation de l'AD

AD agréé à usage restreint réservé au vol à voile, aux ACFT basés et à ceux autorisés par la délégation territoriale Lorraine Champagne Ardenne.

Utilisable par les hélicoptères.

Procédures et consignes particulières

Verticale AD à 4300 (3000) pour tout avion non basé avant intégration dans le tour de piste.

Activités diverses

Activité AEM N° 8280 : 450 ASFC/SFC. ETE : SR-SS, HIV : 0900-SS.

Activité treuillage sur AD (N° 945) limitée à 2000 ft AAL, annoncée par le feu tournant installé sur le treuil.

General AD operating conditions

Restricted use AD to glider activity, home based ACFT and ACFT authorized by the territorial representative Lorraine Champagne Ardenne.

Usable by HEL.

Procedures and special instructions

Non-based ACFT shall proceed overhead AD at 4300 (3000) before entering the traffic circuit.

Special activities

AEM activity NR 8280: 450 ASFC/SFC. SUM: SR-SS, WIN: 0900-SS.

Gliders towing activity on AD (NR 945) limited to 2000 ft AAL, announced by blinking light over the winch.

Informations diverses / Miscellaneous

HIV + 1HR / WIN + 1HR

Les informations de source **non DGAC** de cette rubrique sont communiquées sous toute réserve.

Non DGAC information in this document is communicated with all reserve.

1 - Situation / Location : 15 km S-W Nancy (54 - Meurthe-et-Moselle).

2 - ATS : NIL.

3 - VFR de nuit / Night VFR : Non agréé / Not approved.

4 - Gestionnaire / Managing authority : AVA.

5 - AVA : Délégation Lorraine Champagne-Ardenne (voir / see GEN).

6 - BRIA : BALE-MULHOUSE (voir / see GEN).

7 - Préparation du vol / Flight preparation : Acheminement PLN VFR / Addressing VFR FPL : voir / see GEN 12.

8 - MET : VFR : voir / see GEN VAC

IFR : voir / see GEN IAC

Station : NIL.

9 - Douanes, Police / Customs, Police : NIL.

10 - AVT : NIL.

11 - SSLIA : NIL.

12 - Pêril animalier / Wildlife strike hazard : NIL.

13 - Hangars pour aéronefs de passage / Transient aircraft hangars : NIL.

14 - Réparations / Repairs : Réparations sommaires / Light.

15 - ACB : Albert Mangeot ☎ 03 83 47 33 54.