

AD 2.LFEZ		
AD 2 LFEZ ATT 01	AD 2 LFEZ TXT 01	

ATERRISSAGE A VUE

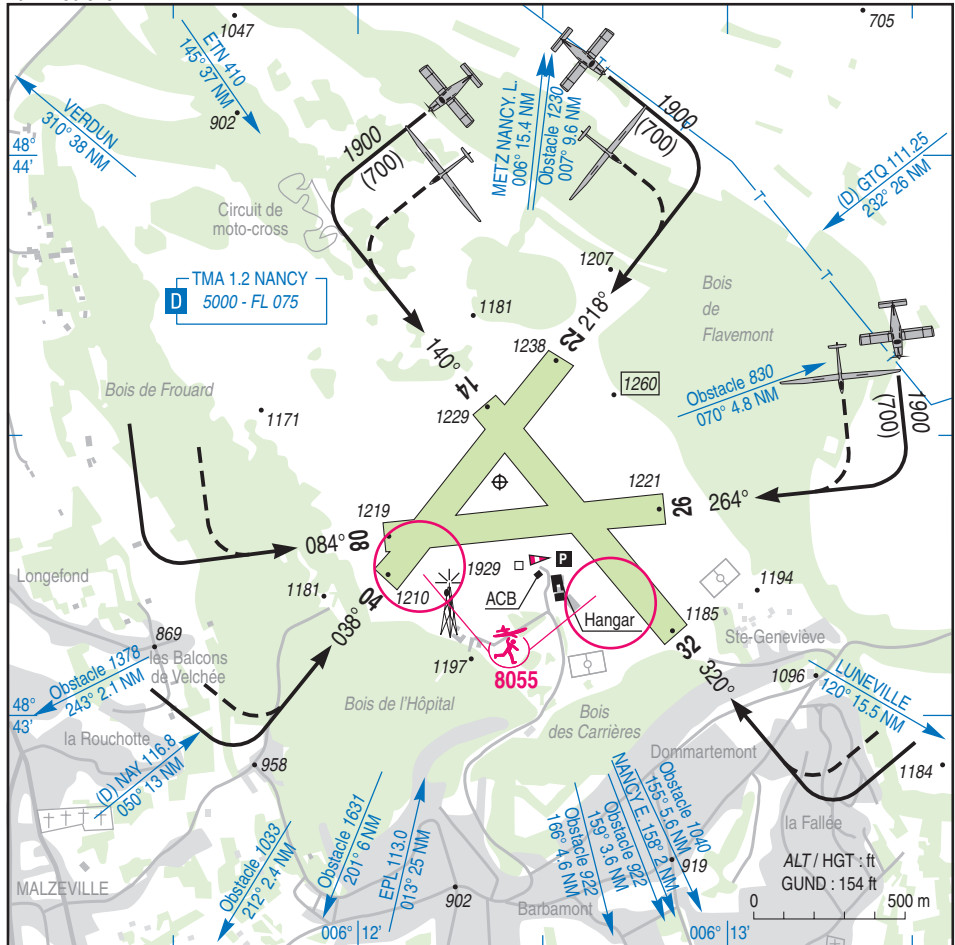
Visual landing

Usage restreint
Restricted use
22 OCT 09

NANCY MALZEVILLE
AD2 LFEZ ATT 01

				ALT AD : 1247 (45 hPa) LAT : 48 43 25 N LONG : 006 12 23 E	LFEZ VAR : 0° (05)
CABLE					

APP : NIL
TWR : NIL
A/A : 130.575



RWY	QFU	Dimensions <i>Dimension</i>	Nature <i>Surface</i>	Résistance <i>Strength</i>	TODA	ASDA	LDA
08 26	084 264	940 x 100	Non revêtue <i>Unpaved</i>	-	940 940	940 940	940 940
04 22	038 218	940 x 100	Non revêtue <i>Unpaved</i>	-	940 940	940 940	940 940
14 32	140 320	1000 x 100	Non revêtue <i>Unpaved</i>	-	1000 1000	1000 1000	1000 1000
Aides lumineuses : NIL				Lighting aids : NIL			

Consignes particulières / Special instructions**Conditions générales d'utilisation de l'AD**

AD réservé au vol à voile ainsi qu'aux ACFT de servitude, de l'ACB de l'Est et de l'ALAT.

Procédures et consignes particulières

Verticale AD à 3000 ft AAL pour tout avion non basé avant intégration dans le tour de piste.

Activités diverses

Activité de treuillage (N°944) sur AD limitée à 2000 ft AAL, SR-SS, annoncée sur FREQ. A/A et par feu tournant installé sur le treuil.

Activité voltige (N°6154) sur AD : axe RWY 084°/264° 1km de part et d'autre de l'ARP, 1300 ft AAL / 5000 ft AMSL, SR-SS, réservée aux planeurs autorisés par AVA.

AEM (N° 8055) :

LUN-VEN : plafond 500 ft ASFC.

SAM, DIM, JF : plafond 800 ASFC.

ETE : 0700-SS, HIV : 0800-SS.

General AD operating conditions

AD reserved for gliding and operating ACFT of the "ACB de l'Est" and "ALAT".

Procedures and special instructions

Non based ACFT shall proceed overhead AD at 3000 ft AAL before entering the traffic circuit.

Special activities

Gliders towing activity (NR 944) on AD limited to 2000 ft AAL, SR-SS, announced on A/A FREQ and rotating light on the winch.

Aerobatics activity (NR 6154) on AD: axis 084°/264°, 1km each side of the ARP, 1300 ft AAL / 5000 ft AMSL, SR-SS, reserved for gliders authorized by AVA.

AEM (NR 8055):

MON-FRI: ceiling 500 ft ASFC.

SAT, SUN and HOL: ceiling 800 ASFC.

SUM: 0700-SS, WIN: 0800-SS.

AD voisins / Neighbouring AD : DIEUZE, NANCY AZELOT, NEUFCHATEAU, PONT ST VINCENT.

Informations diverses / Miscellaneous

HIV + 1HR / WIN + 1HR

Les informations de source **non DGAC** de cette rubrique sont communiquées sous toute réserve.

Non DGAC information in this document is communicated with all reserve.

1 - Situation / Location : 4 km NNE Nancy (54 - Meurthe et Moselle).

2 - ATS : NIL.

3 - VFR de nuit / Night VFR : Non agréé / Not approved.

4 - Gestionnaire / Managing authority : AVA.

5 - AVA : Délégation Lorraine Champagne Ardenne (voir / see GEN).

6 - BRIA : BALE (voir / see GEN).

7 - Préparation du vol / Flight preparation : Acheminement PLN VFR / Addressing VFR FPL : voir / see GEN 12.

8 - MET : VFR : voir / see GEN VAC.

IFR : voir / see GEN IAC.

Station : NIL.

9 - Douanes, Police / Customs, Police : NIL.

10 - AVT : NIL.

11 - SSLIA : Niveau 1 / Level 1.

12 - Pêril animalier / Wildlife strike hazard : NIL.

13 - Hangars pour aéronefs de passage / Transient aircraft hangars : NIL.

14 - Réparations / Repairs : NIL.

15 - ACB : de l'Est ☎ 03 83 29 43 63.