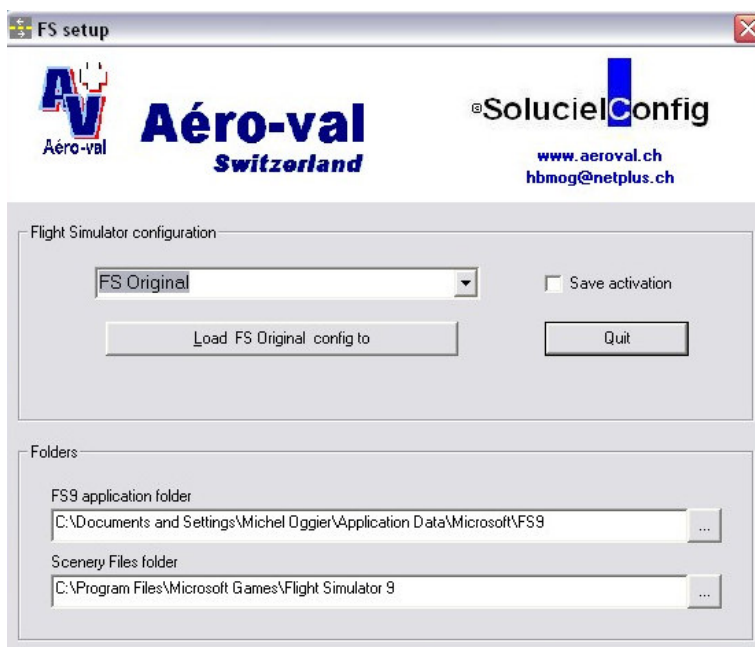


1 octobre 2003

## ©FSsetup



## Introduction

Lorsque vous utilisez le Flight Simulateur de Microsoft (FS9), vient le moment de vouloir utiliser différentes configurations. Pour un avion de ligne les réglages sont différents d'un planeur ou autre. A chaque fois il faut se positionner dans le FS9 et procéder à différents réglages.

Afin de gagner du temps, j'ai eu l'idée de créer un petit programme facile d'utilisation et rapide qui permet de sauver jusqu'à 9 configurations différentes. Il devient alors aisé de passer d'un environnement à un autre et cela de manière très rapide.

Ce programme est un freeware afin de remercier la communauté des développeurs qui mettent des programmes gratuits sur le net, me permettant de passer de belles heures avec la simulation.

Ce programme possède un copyright et ne peut en aucun cas être vendu ou repris sur un CD ou autre moyen commercial sans autorisation par écrit.

Michel Oggier  
[hbmog@netplus.ch](mailto:hbmog@netplus.ch)

## 1. Installation (Ce programme fonctionne qu'avec FS2004)

- Il faut tout d'abord créer un dossier provisoire ( par exemple C:\FSsetup)
- Décompressons FSsetup.zip dans le dossier nouvellement créer.
- Dans le nouveau dossier exécutons fssetup.exe

Je vous suggère de laisser l'installation se faire automatiquement dans le programme file d'origine du disque C :

- Exécutons depuis Démarrer de Windows le menu Programme
- Dans ce menu FSsetup est proposé. Pour des raisons de confort, je vous propose de faire un raccourci sur votre bureau.

## 2. Configuration du programme

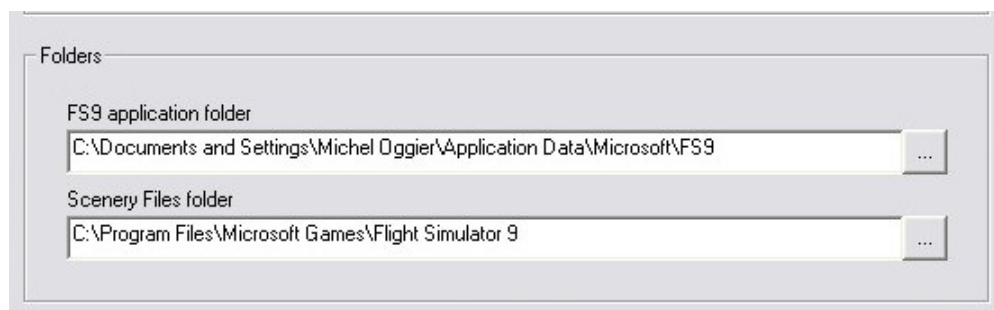
En premier nous allons indiquer au programme les chemins où se situent les programmes qui se modifieront automatiquement.

**Fs9.CFG** : C'est le fichier qui contient les paramètres des menus du FS9 et les réglages des périphériques.

**Scenery.cfg** : Fichier qui gère la bibliothèque des scènes

Sur la première ligne on va lui déclarer le chemin de Fs9.CFG voir l'exemple ci-dessus. Attention il se trouve en principe sur le disque C :

Sur la deuxième ligne on va lui indiquer l'endroit où se trouve le fichier Scenery.cfg, il se trouve dans la racine de votre Flight Simulator. Voir exemple ci-dessous.



## 3. Créer une configuration

### a) La première fois

- Réglons notre flight simulateur de base (matériel, scènes)
- Quittons le FS9, on l'ouvre une nouvelle fois et on le ferme. (Je suis désolé pour cette manipulation, mais le programme doit inscrire les changements et il le fait à son ouverture)
- Ouvrons le programme FSsetup
- Mettons la coche dans l'option Save activation
- Une nouvelle ligne apparaît « FS Original »
- Appuyons directement sur « Save »
- Quittons le programme en appuyant sur « Quit »

### b) Création d'une nouvelle configuration

- Ouvrons le FS9
- Réglons les menus comme désiré
- Quittons le flight
- Ouvrons FSsetup
- Mettons une coche dans la case « Save activation »
- La nouvelle ligne apparaît
- Mettons un titre de son choix, par exemple Démo
- Appuyons sur « Save »

**ATTENTION** : Si nous rajoutons ou supprimons une scène, il faut ouvrir le FS9 avant d'utiliser le programme FSsetup. Ceci afin que le FS9, puisse écrire les changements.

### b) Effacer une configuration

- Ouvrons le programme FSsetup
- Mettons une coche dans « Save activation »
- Sur la deuxième ligne, recherchons la configuration à effacer
- Appuyons sur « Remove »
- Quittons le programme FSsetup

### c) Utiliser une configuration

- Ouvrons FSsetup
- Choisissons une configuration sur la première ligne
- Appuyons sur « Load FS.... »
- On peut maintenant fermer FSsetup et ouvrir le Flight Simulateur

La nouvelle release retrouve les configurations déjà existantes.

## 4. Installer une nouvelle version

Pour installer une nouvelle version, et afin de ne pas avoir de surprises, il faut absolument suivre la procédure suivante :

- A partir du menu Démarrer de Windows, ouvrons le panneau de configuration
- Ouvrons le menu « Ajouter / Supprimer un programme »
- Exécutons la désinstallation
- Puis on peut réinstaller la nouvelle version en suivant la procédure du point 1 de ce document

La nouvelle version, une fois installée retrouve les fichiers déjà enregistrés.

## 5. Désinstaller définitivement le programme

Il faut vraiment suivre la procédure suivant :

- A partir du menu Démarrer de Windows, ouvrons le panneau de configuration
- Ouvrons le menu « Ajouter / Supprimer un programme »
- Exécutons la désinstallation

## 5. En cas de problèmes

Le monde d'emploi est très complet, en cas de problème vous pouvez me contacter par E-mail. Tout la correspondance sera en français.

## 5. Conclusion

Ce programme est gratuit, et ne peut être vendu ou joint à des cd sans mon autorisation écrite.

Je remercie tous les auteurs qui développent encore des programmes gratuits et qui grâce à eux, je passe de belles heures avec mon simulateur.

Si tu veux me remercier, c'est simple un petit mot indiquant aussi de quelle région tu viens, me fera très plaisir.

Michel Oggier  
[www.Aeroval.ch](http://www.Aeroval.ch)  
[hbmog@netplus.ch](mailto:hbmog@netplus.ch)



**Aéro-val**  
*Switzerland*

© Soluciel**C**onfig

---