

Colonia del Sacramento - VFR

Barra San Juan - Riachuelo

Republica Oriental del Uruguay

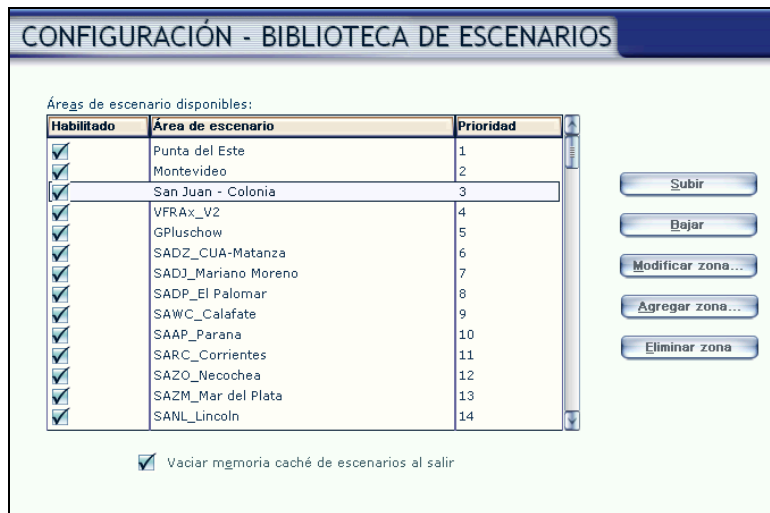


Escenario FREEWARE para Microsoft Flight Simulator FSX.
Para uso privado solamente.

Autor: Pablo Contouris

Instalación:

1. Luego de descargar el escenario, descomprima el archivo dentro de una carpeta temporal.
2. Copie la carpeta "San Juan - Colonia" directamente en la ubicación:
"C:\Archivos de programa\Microsoft Games\Microsoft Flight Simulator X\Addon Scenery".
3. Ingrese a Microsoft Flight Simulator X.
4. Vaya a "Configuración" / "Biblioteca de Escenarios" / "Agregar zona" y elija "San Juan - Colonia".
5. La ventana de "Biblioteca de Escenarios" debe visualizarse de la siguiente manera:



6. Luego de verificar que el escenario funciona correctamente, puede borrar la carpeta temporal.

Observaciones

Este escenario es el primer tramo de 3 componentes a saber:

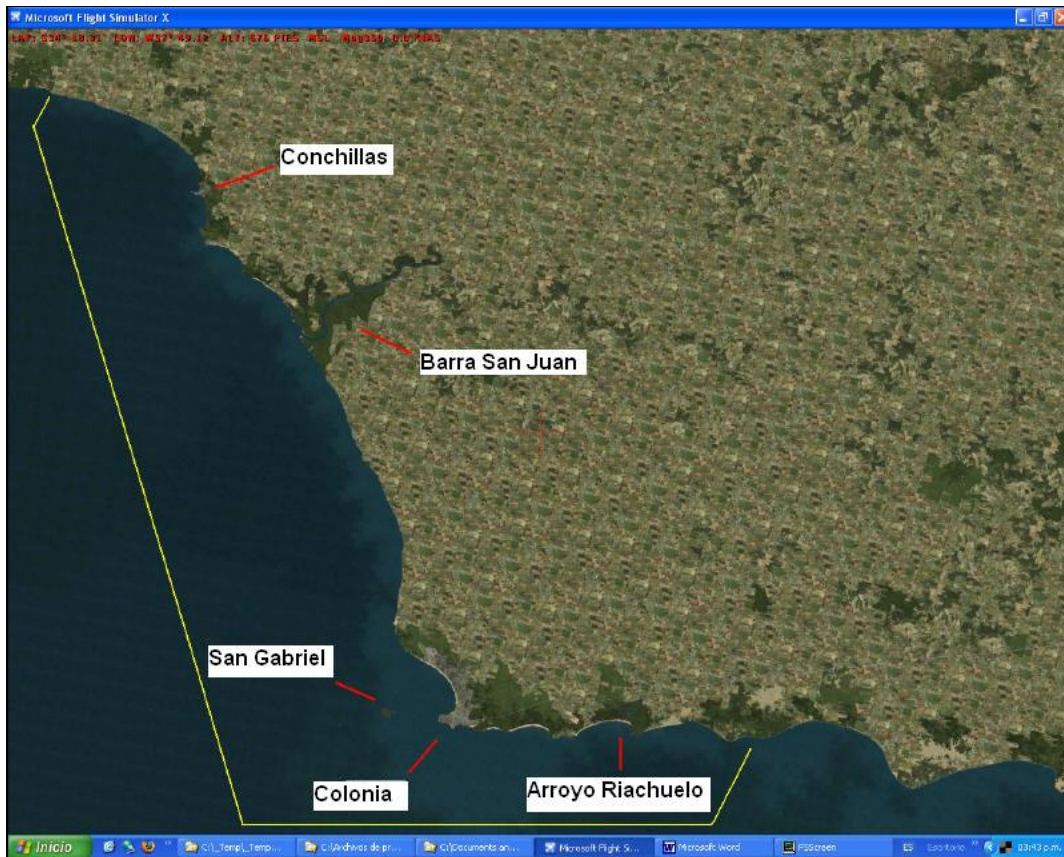
- Colonia del Sacramento – Arroyo San Juan
- Montevideo
- Punta del este



Este segmento corresponde a Colonia y se incluye la extensión desde:

- Conchillas
- Arroyo San Juan (quinta presidencial Aarón Anchorena y fondeadero náutico)
- Zona Real San Carlos (Colonia)
- Colonia península (incluye fondeadero náutico, puerto comercial, etc...)
- Arroyo Riachuelo (fondeadero náutico)
- Isla San Gabriel y Farallón
- Playas relevadas en toda su extensión (Ferrando, Barra San Juan, Riachuelo, etc...)

Ver siguiente imagen:



En este trabajo se ha reconstruido en detalle el contorno de la costa de esta zona, con los detalles geográficos más relevantes para un vuelo VFR.

Es utilizado exhaustivamente el Google Earth para definir cada sección en forma conjunta con las siguientes herramientas:

- FSX_KML
- SBuilder X
- AFX

Se incluye un pequeño aeródromo ubicado en la quinta presidencial. Totalmente simple con una pista de pasto según se observa desde el GE. Los datos de esta pista son los siguientes:

Código: SUSJ

Largo: 3760 pies

Ancho: 165 pies

Orientación: 3° / 183°

Altura: 3,3 pies

Superficie: pasto

El aeropuerto de Colonia no se ha tocado y corresponde al default de FSX ya que es muy semejante. Solo he agregado unos árboles representativos de la zona.

En todos los casos, se utilizaron a lo largo de la costa las texturas autogeneradas más apropiadas a la realidad según mi criterio.

En el caso de algunos objetos agregados, se prioriza un equilibrio entre performance y los componentes más relevantes.

También se han incluido las calles mas representativas (Ruta, península y costanera), cada uno con su respectivo trafico vehicular.

Licencia y Derechos de Autor

Los archivos contenidos en esta obra se distribuyen bajo el concepto de freeware y ninguno de ellos puede causar daños a su equipo. No obstante no asumo ninguna responsabilidad por su uso. Su distribución es libre, gratuita y no puede ser utilizado en forma comercial. Este software no puede ser copiado o alterado o incluido en un pack bajo otro nombre. Esta protegido por leyes internacionales de COPYRIGHT.

TODOS LOS DERECHOS RESERVADOS - Copyright (C) 2008

Pablo Contouris

Contoarg16@yahoo.com

www.aeropuertosarg.com.ar/losforos

Usuario: ARG16

Conto

Este y otros escenarios en:

Flight Simulator Argentina

<http://www.flightsimulatorarg.com.ar>