



Escenario VFR de Caracas



para

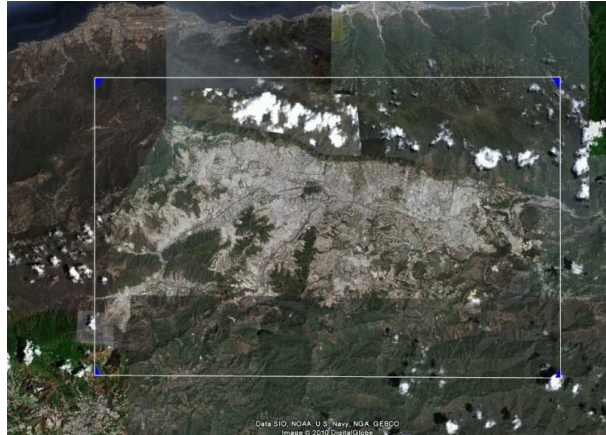
Microsoft
Flight Simulator *X*

Escenario VFR de Caracas para el Flight Simulator X



Este escenario cubre un área 18 x 11 nm, que abarca la ciudad de Caracas mostrada en la imagen adyacente.

Añade a la ciudad de Caracas las autopistas (con tráfico vehicular), Avenidas y Calles, además de ríos, quebradas, lagos, zonas verdes y campos de golf.



También añade los edificios e infraestructura, más altos y representativos de Caracas. Se reposiciona la pista del aeropuerto SVFM a las coordenadas reales.

INSTALACIÓN:

Este escenario tiene un Auto-Instalador muy fácil de usar. El Instalador detectará la carpeta donde tiene instalado el FSX, selecciónela y acepte todas las opciones. Luego "refresque" la biblioteca de escenarios o recomience el FSX. Vaya al aeropuerto SVFM y eso es todo !!!

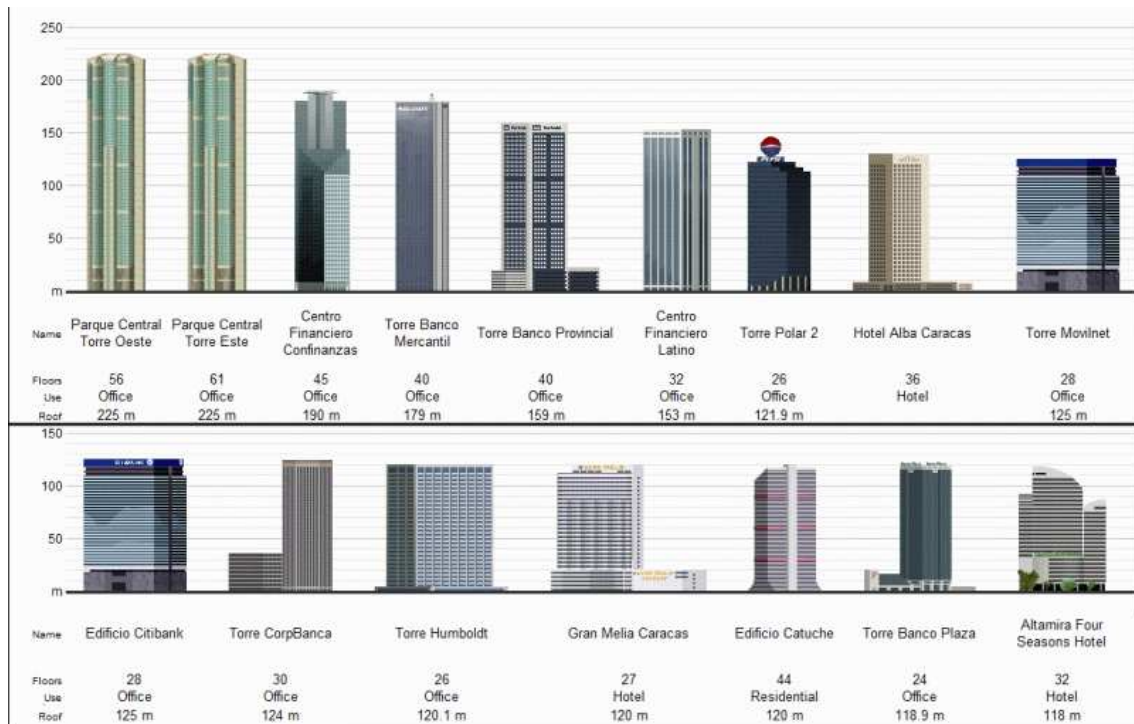
RASCACIELOS DE CARACAS:

Un rascacielos es un edificio particularmente alto y continuamente habitable. A menudo también se denomina rascacielos a aquellos edificios que destacan por su altura sobre los de sus alrededores. En el caso de Caracas, un rascacielos pudiera ser: *"todo aquel edificio que supera los 100 metros de altura"*.

Escenario VFR de Caracas para el Flight Simulator X

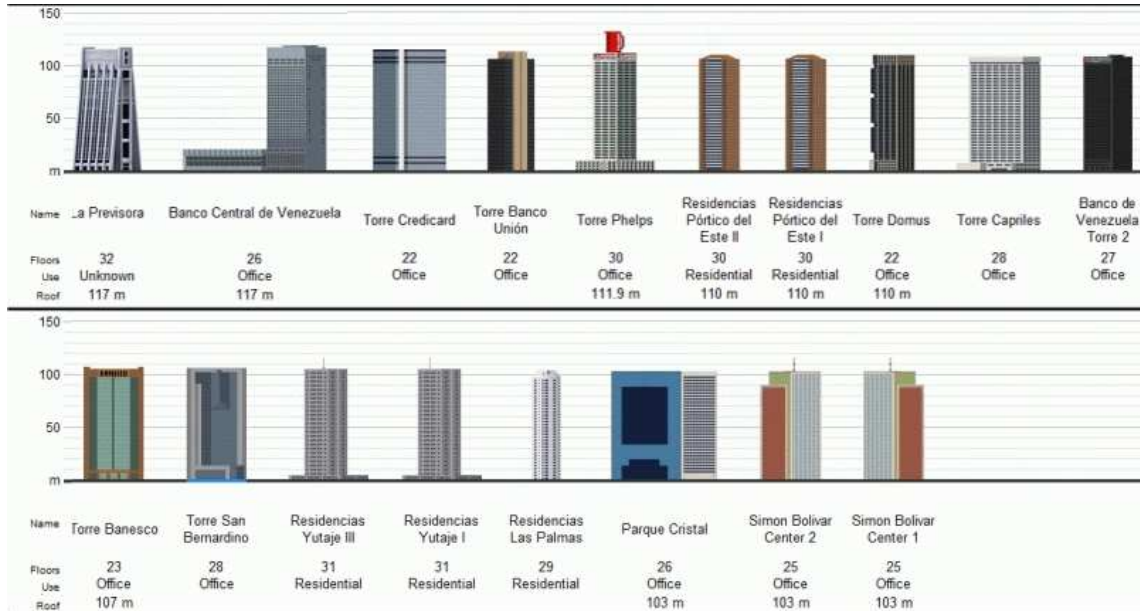


Tomando en cuenta esta consideración, Caracas tendría construidos a la fecha, unos 40 rascacielos que podemos identificar a continuación:



Torres Este-Oeste Parque Central	225 m
Centro Financiero Confinanzas	190 m
Torre Banco Mercantil	179 m
Torre BBVA Banco Provincial	160 m
Centro Financiero Latino	153 m
Hotel Alba Caracas	130 m
Torres Citibank y Movilnet	125 m
Torre CorpBanca	124 m
Torre Polar 2	122 m
Torre Humboldt	120 m
Residencias Parque Central	120 m
Gran Meliá Caracas	120 m
Torre Banco Plaza	119 m
Hotel Four Season	118 m

Escenario VFR de Caracas para el Flight Simulator X



Torre La Previsora	117 m
Banco Central de Venezuela	117 m
Torre CrediCard	116 m
Torre Phelps	112 m
Edicfs. Pórtico del Este I-II	110 m
Torre Domus	110 m
Torre Banco de Venezuela	109 m
Torre Normandié	109 m
Torre Capriles	108 m
Torre Banesco	107 m
Residencias Yutaje 1-2-3-4	105 m
Parque Cristal	103 m
Torre Norte-Sur CSB	103 m

FUENTE DE INFORMACIÓN:

http://es.wikipedia.org/wiki/Lista_de_rascacielos_en_Venezuela

<http://skyscraperpage.com/diagrams/?cityID=637>

<http://www.emporis.com/sp/wm/ci/bu/sk/li/?id=101165&bt=2&ht=2&sro=0>

Escenario VFR de Caracas para el Flight Simulator X

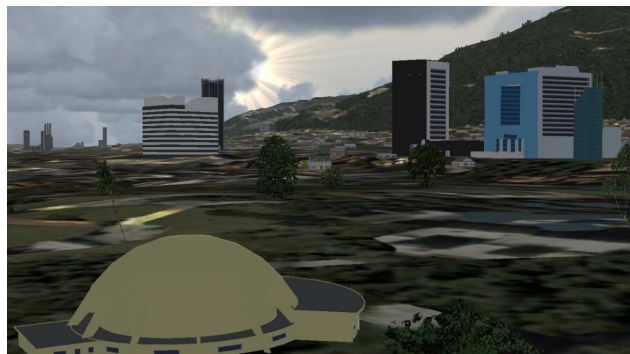


Además de los rascacielos mencionados, este escenario tiene la infraestructura relevante que sirve para un vuelo bajo normas **VFR** (**Visual Flight Rules**), sobre la ciudad de Caracas.



Centro Comercial Ciudad Tamanaco (CCCT), Cubo Negro, Edif. IBM, Hotel Eurobuilding.

Planetario Humboldt, Torre CorpBanca, Hotel Four Season, Centro Parque Canaima, Parque Cristal



Hotel Humboldt.

Poliedro de Caracas, Hipódromo La Rinconada.



Escenario VFR de Caracas para el Flight Simulator X



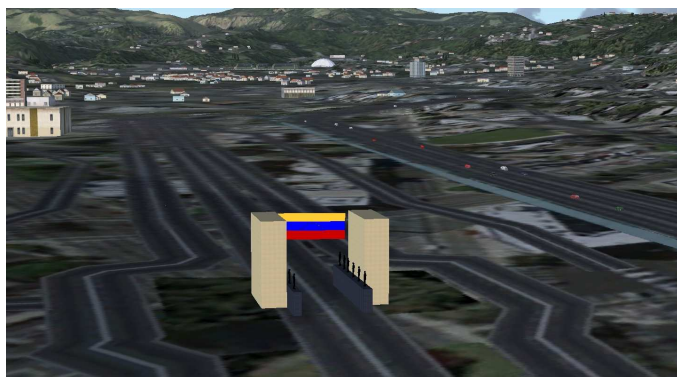
Plaza Venezuela, Torres Polar I-II, Phelps, Capriles, La Previsora, Domus y Edifs. Pórticos del Este.

Torres y Edificios de Parque Central, Hotel Alba Caracas y Helicoide.



Estadios de Fútbol y Béisbol, Torre Banco Plaza, Movilnet, Citi, CrediCard y Hotel Meliá Caracas.

Monumento a Los Próceres.



Escenario VFR de Caracas para el Flight Simulator X



AGRADECIMIENTOS:

- Gracias a **Erick Rodríguez** (aka |XTerk-RS|), por el desarrollo de la herramienta que facilita la instalación de este escenario.
<http://fsxtools.blogspot.com/>
- Gracias a **Jacob Parra**, por poner a disposición los archivos fuente de su escenario "VFR Venezuela para FSX".
<http://sites.google.com/site/fsxvenezuela/vfrscenery>
- Gracias a los creadores de los modelos de edificios 3D, hechos con **SketchUp** y disponibles en:
<http://sketchup.google.com/3dwarehouse/search?q=caracas&styp=m>
- Gracias a los creadores de las herramientas gratuitas utilizadas para hacer este escenario.

ACUERDO DE LICENCIA:

- Este escenario es gratuito.
- Se prohíbe el uso comercial del mismo.
- Las modificaciones a este escenario no están permitidas sin autorización previa del autor.

Escenario VFR de Caracas para el Flight Simulator X



NOTAS FINALES:

- Este escenario es solamente para el FSX ..., no es compatible con versiones anteriores al FSX.
- El aeropuerto **"BA Generalísimo Francisco de Miranda (SVFM)"**, no está muy detallado. Solamente se reposiciona la pista a las coordenadas reales y se le añaden algunos *taxiways* y hangares.
- Ningún edificio tiene helipuerto operativo.
- La cantidad de objetos depende de la configuración de "complejidad del escenario".
- Este escenario requiere una computadora de alto rendimiento.

Espero que disfruten este escenario, tanto como yo disfruté haciéndolo !!!

Agradecería cualquier comentario y/o sugerencia a mi correo electrónico, o visitar mi página *web*, donde podrá encontrar las últimas actualizaciones de todos mis trabajos.

Saludos cordiales,



David Maldonado

<http://davidmaldonado684.blogspot.com/>

davidmald684@hotmail.com